



**Sparneck: Kleiner en Grosser Waldstein.**

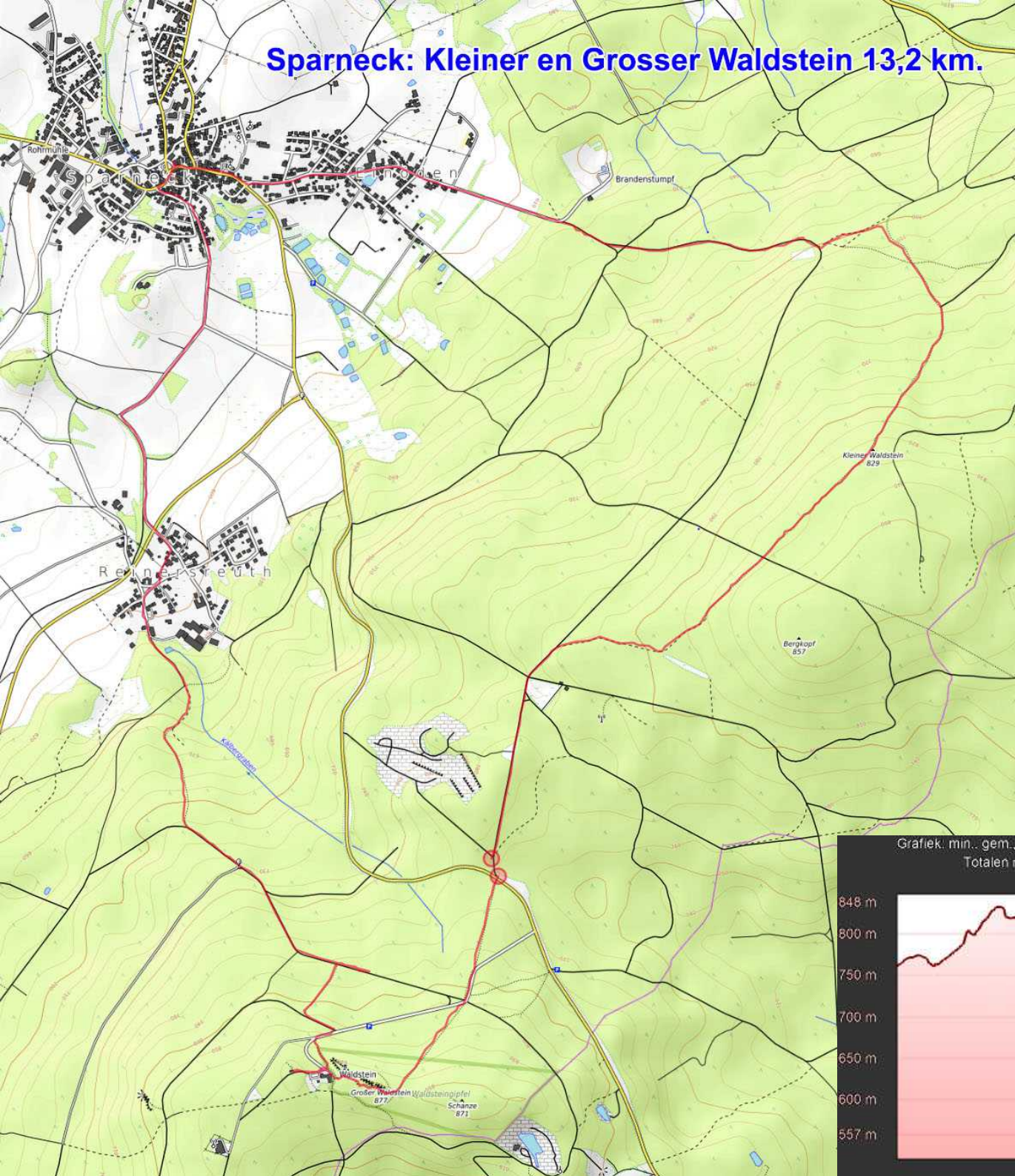


**07-05-2024. Sparneck: Kleiner en Grosser Waldstein.**  
Via Weissenstadt gaat de groep naar de parkeerplaats aan de weg naar Sparneck. Daar start de wandeling in de regen om 10:09. Enkele minuten later wordt een eerste miniheuveltje bedwongen, waar twee grote heuvels van houtsnippers liggen. Een breed pad voert naar de afslag naar de Kleiner Waldstein. Daar begint een smal paadje naar die granieten rotsformatie.

*LB: Parking aan de weg naar Sparneck.  
RB, LM: Bergen houtsnippers.  
MM, LO: Afslag naar de Kleiner Waldstein.  
RM, MO: Foto Lan.  
RO: De Kleiner Waldstein.*



## Sparneck: Kleiner en Grosser Waldstein 13,2 km.



Vandaag doen we wandeling 20 uit de Kompass Fichtelgebirge gids: Sparneck - Grosser Waldstein.  
(We is nu zonder Nart. Volgens eigen zeggen omdat deze route al vorig jaar werd gedaan èn onder het motto "Beter een droog watje dan een nat watje. Ook vandaag is er veel regen voorspeld.)

De wandeling wordt niet in Sparneck gestart maar op de Wanderparkplatz aan de weg van Weissenstadt naar Sparneck. De route gaat tegen de klok in.

De typische granietformaties in deze omgeving zijn onderhevig aan Wollsackverwittering.

*Wolzakverwittering (zeldzamer "matrasverwerking" genoemd) is een speciale manifestatie van de verwerking van rotsen. De interactie van fysische en chemische processen resulteert in afgeronde blokken gesteente tijdens de Wollsackverwittering, die op elkaar worden gestapeld als kussens, matrassen of wollen zakken. De figuurlijke term "wollen zak" is afgeleid van grove zakken gevuld met wol, die van oudsher zowel als slaapmatje als voor het vervoeren van wol werden gebruikt.*  
Wikipedia.

De foto's zonder vermelding komen vandaag van Attie. De namen van de andere fotografen worden steeds genoemd.

Grafiek. min., gem., max. Hoogte: 557, 703, 848 m Snelheid: 0.0, 2.3, 5.7 km/u  
Totale reeks: Afstand: 13.2 km Hoogte winst/-verlies: 506 m, -506 m Tijd: 5 u 47 m 58 s  
3 u 29 m 13 s





Door de millennia heen is deze granieten rotsformatie zwaar geërodeerd en lijkt op opeen gestapelde platte stenen, die zijn ontstaan door Wollsackverwitterung.

LB, MM, RO: Foto's Lan.  
MB, RB, LM, RO, LO: Kleiner Waldstein.





Om half twaalf wordt er een pauze ingelast. Boomstompen dienen er als zitplaats.

LB: Foto Rob.  
RB: Drinkpauze.  
LM: Wollige sneeuwbal,  
Viburnum lantana.  
MM: Bord 30, Jean-Paul-Weg.  
LO: Foto Lan.  
RO: Sparneck.





In Sparneck wordt de club gastvrij ontvangen bij de plaatselijke bakker, ondanks dat die op het punt staat om de middagpauze te houden. De gastvrouw nodigt iedereen uit om koffie te komen drinken. Tafels en stoelen worden aangedragen en allen kiezen iets lekkers uit de taartvitrine. Ton krijgt een zetel bij de entree. Er wordt volop gebuurt met de bakker en zijn vrouw.



LB: Bäckerei Günther, foto Lan.  
RB, MM, RM, O: Bijkomen in Bäckerei Günther.





Via Reinersreuth gaat het weer de bossen in. Nu klimmend in de richting van de Grosser Waldstein.

LB: Schuur Reinersreuth  
foto Rob.  
RB: Wandelen Sparneck.  
RB, M, MO, RO:  
Foto's Lan.





Om drie uur wordt de Gaststätte Waldsteinhaus bereikt, nadat we eerst Ton en daarna Attie even kwijt zijn. We schuilen een tijdje in de schuur aan de achterkant van het huis. De meegenomen lunchpakketjes worden opgemaakt en als het zo goed als droog is, bekijken we de berenval iets verderop met 'n granieten beer èn de steen waaruit die gesneden is. Hoe hebben ze dat gedaan? Een zwaar puzzelstuk is het in ieder geval.



LB: Wandelingen om de Grosser Waldstein, foto Lan.  
MB, RB, RM, LO: Schuur bij het Waldsteinhaus. (RM, LO: Foto's Lan)  
MO: De granieten beer met mal.  
RO: Rotsen van de Grosser Waldstein.



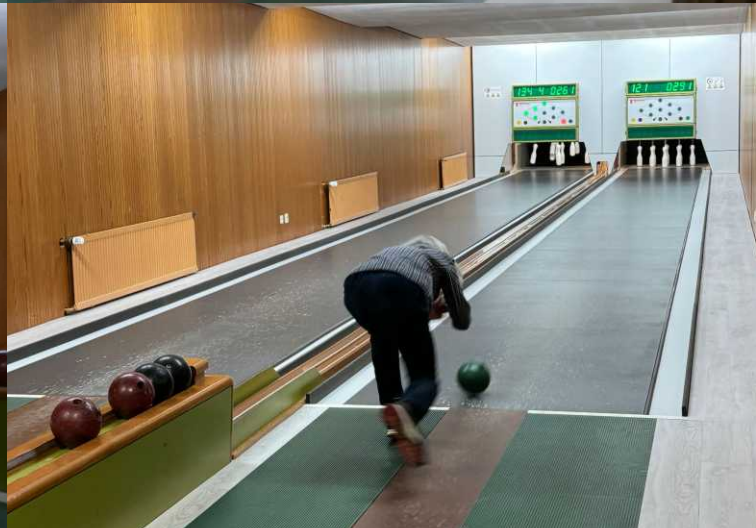




Dan wordt het complex van de Grosser Waldstein verkend. De trappen naar de Schüssel, een uitzichtpaviljoen, is nu afgesloten. Veel zicht zou er met dit weer vandaag toch niet zijn. Om 15:40 loopt men door naar de parking, die 17 minuten later bereikt wordt. Dan volgt de weg terug naar het hotel.

*LB: Het Rotes Schloss staat in de steigers.  
RB: Trap en paden om de Grosser Waldstein.  
LO: Achter de bomen boven: Aussichtswarte "Schüssel".  
RO: De afgesloten trap.  
LB, RB, LO: Foto's Lan.*





Er zijn van acht tot tien twee kegelbanen gehuurd en daar brengen we na het avondeten een gezellige avond door. Halverwege wordt er van baan gewisseld omdat de linker baan structureel één omgegooide kegel te weinig telt. Voor sommigen van ons maakt dat niet zo veel uit, omdat de bal dikwijls in de goot verdwijnt!

Maar overall winnaar is Mirjam met 100 punten. Ton en Attie zijn ex aequo tweedes met 99. Al met al een mooie afwisseling van een avond rikken, skipbo-en of gewoon maar buurten.

*B, LM, MM: Foto's Lan.  
RM: Foto Attie.  
LO, MO: Foto's Nart.*