

Vouziers - Vienne-le-Château - Suippes.



02-06-2019. Vouziers - Vienne-le-Château - Suippes.
Na 368 km vertrek om 9:31. Links draaien we de D21 op.
Challerange (9:47), Autry (9:58), Binarville 10:05.



*RB: Silo bij Challerange.
LM: Autry.*



We gaan naar Vienne-le-Château, waar we beginnen aan wandeling 135/500.



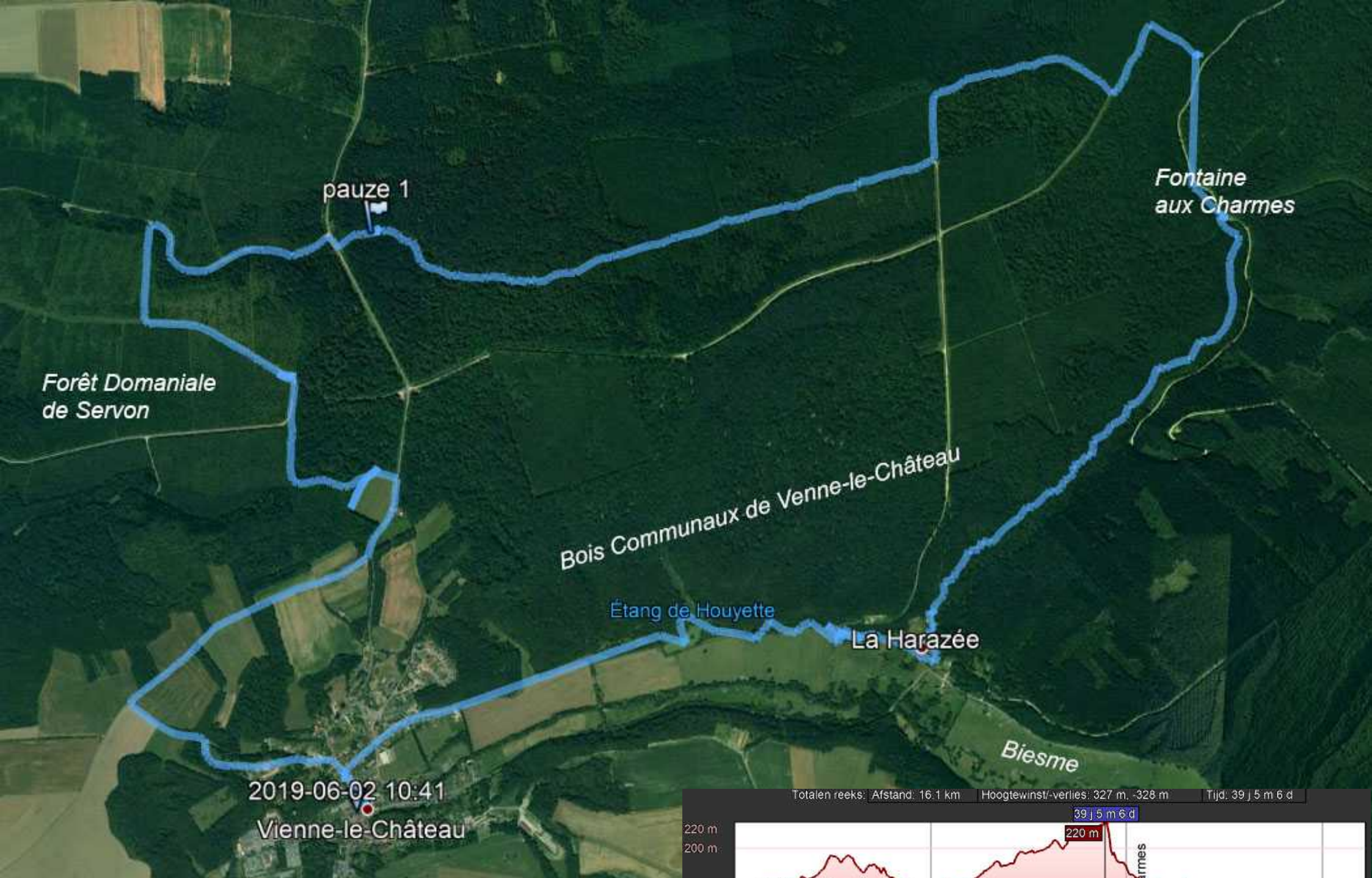
LB: Oorlogskerkhof net voor Vienne-le-Château.
O: Vienne-le-Château.





LB: Vienne-le-Château.
RB: Huiszwaluw, *Delichon urbica*.
LM: Bionne.
MM, LO: Buizerd, *Buteo buteo*.
RM: Hotel op de eerste heuvel.
MO: Gerst, *Hordeum vulgare*.



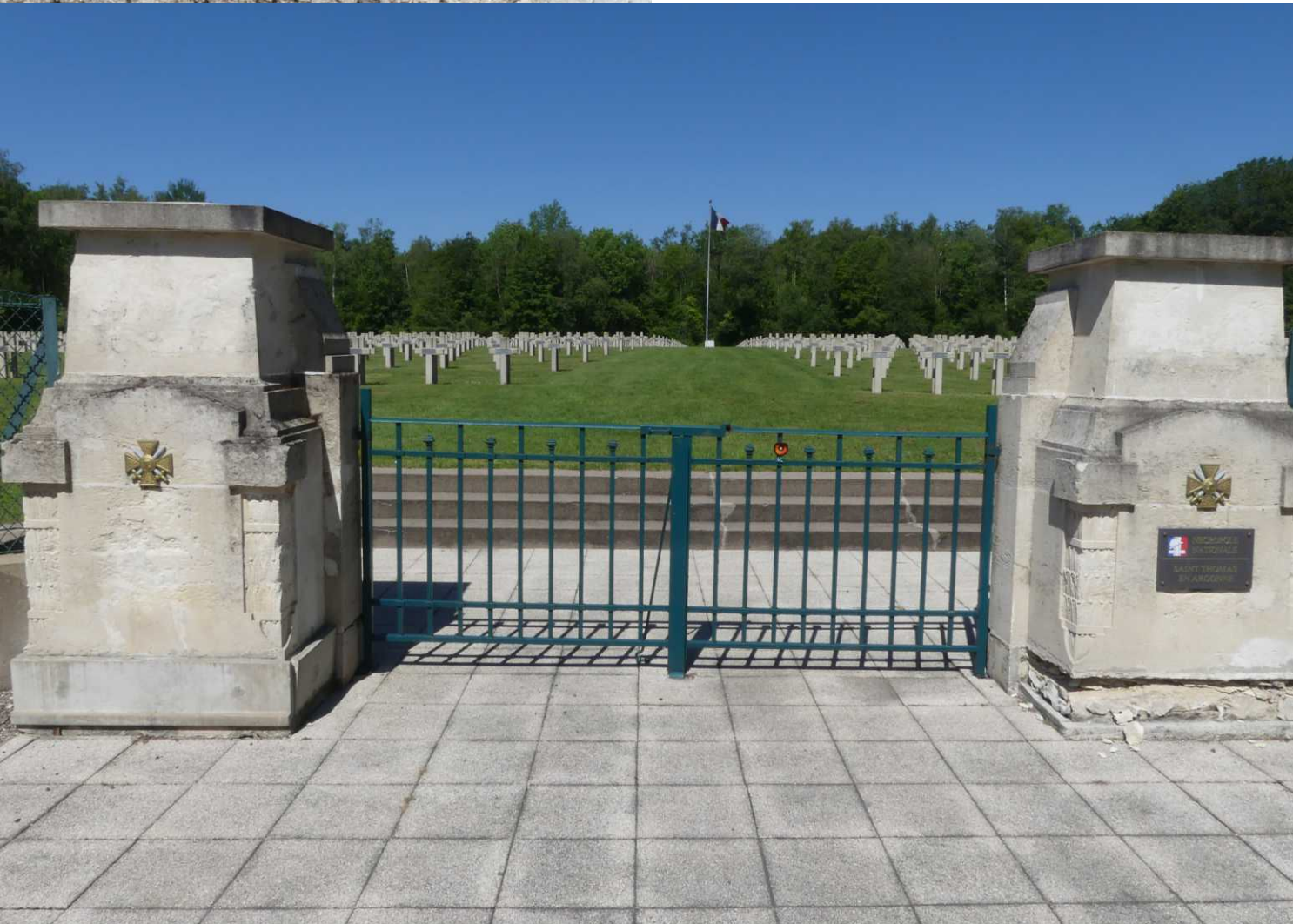


16,1 km door de bossen van Vienne-le-Château. Langs WO I kerkhoven, een bos vol mijnen en granaten en een mooie meanderende bosbeek.



De wandeling gaat om de *nécropole nationale* heen en door het bos daarachter verder. We worden op het routekaartje geadviseerd niet van de paden af te gaan omdat dit bos vergeven is van het achtergebleven oorlogstuig.

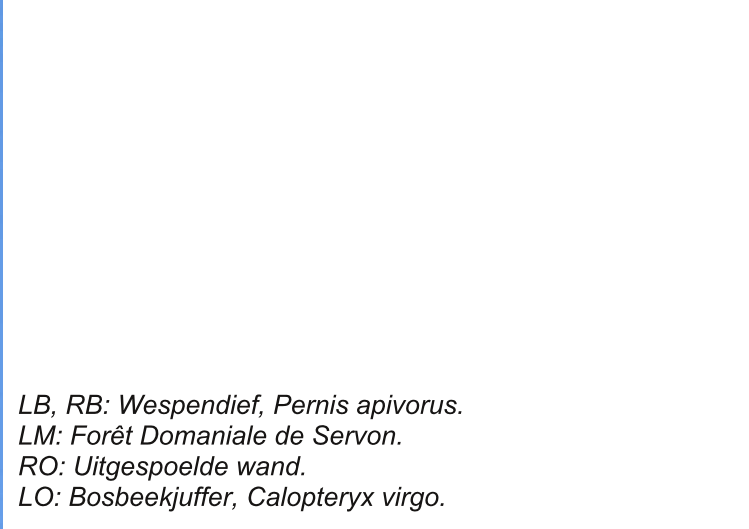
LB: Kleine vos, *Aglais urticae*.
LO, RM: La *nécropole nationale* de St-Thomas-en-Argonne.
RO: Het mijnenveld achter het kerkhof.





Ook verderop komen we diverse herinneringen aan WO I tegen.

*LB, MB: Forêt Domaniale de Servon.
RB: Monument voor Lt. Marcel Karcher. Ě jan. 1915.
LM: D266.*



LB, RB: Wespendif, *Pernis apivorus*.
LM: Forêt Domaniale de Servon.
RO: Uitgespoelde wand.
LO: Bosbeekjuffer, *Calopteryx virgo*.





We krijgen lange rechte stukken voor de voeten.



LB: Net na de pauze.

LM: Bloedooievaarsbek. *Geranium sanguineum*.

RO: Groot hoefblad, *Petasites hybridus*.

LO: Bos in NO van de route.





In het NO van de route komen we aan de Fontaine des Charmes. Vanaf daar lopen we langs een kronkelende beek weer naar beneden.

LB, LM, MM: Bos in NO van de route.
RB: Aparte cirkels op een kruispunt van paden.
RM: Adelaarsvaren, *Pteridium aquilinum*.
LO: Beekje bij de Fontaine des Charmes.
MO: Bosbeekjuffer, *Calopteryx virgo*.





*B, LM: Meanderend beekje.
LO: Vijver aan het eind van bovenstaande beek.
RO: Wasplaats in La Harazée.*





Twee vlinders zijn hevig op de feromontoer. Dan blijft er een roerloos liggen. Ze blijkt echter niet dood te zijn, want na even aandringen met mijn stok, vliegt ze enigszins wankelend het bos in.

LB: Kapel, La Harazée.

RB: Oorlogskerkhof, La Harazée.

MM: Dagkoekoeksbloem, *Silene dioica*.

RM: Geel nagelkruid, *Geum urbanum*.

O: Rijsbesvlinder, *Colias palaeno*.





Om 15:45 zijn we weer bij de camper terug en om 15:57 rijden we verder.

LB: Al dan niet invasieve zoetwaterkreeften.
 RB: Étang de Houyette.
 RO: Vienne-le-Château.





De Aisne over in Vienne-la-Ville (16:06). De houten schuren van Courtemont (16:13).

RM, LO: Courtemont.





Somme-Bionne (16:20).
Na 432 km stoppen we in Suippes op een grote mixparking.

*LB: Somme-Bionne.
RB: Een van de vele grote silo's in deze regio.
RO: Enkele tanks net buiten Suippes.
LO: Mixparking in Suippes.*

Volgende pagina: Zwarte kraai, Corvus corone.



