



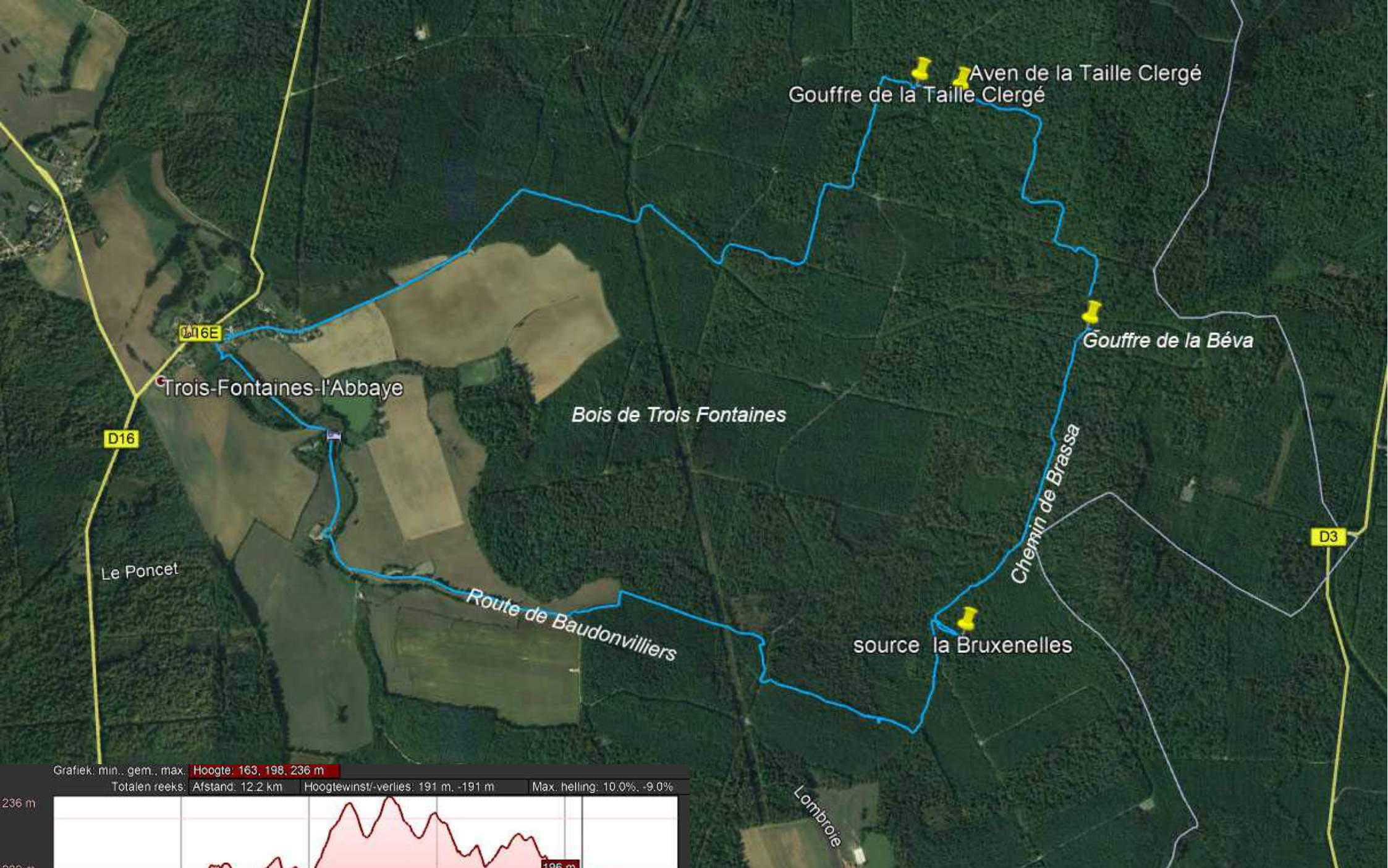
Trois Fontaines de l'Abbaye - Lac du Der.



08-06-2019. Trois Fontaines-l'Abbaye - Lac du Der.
's Morgens maken we wandeling 136/500 uit de Franse
gids.

LB: De veters aantrekken.
LO: Een laan naast de straat.
MM, RM: De Bruxenelle.
MO: Helianthemum hirtum.





Grafiek: min., gem., max. Hoogte: 163, 198, 236 m
 Totale reeks: Afstand: 12.2 km Hoogtewinst/-verlies: 191 m, -191 m Max. helling: 10.0%, -9.0%



Deze wandeling van 12,2 km uit de Franse gids (136/500) is een juweeltje. Hij voert ons door mooie bossen, langs een bron van een rivier en langs enige "gouffres".



Deze pagina: La Forêt Domaniale de Trois Fontaines.
RM: Een gekraakte brandkast.
RO: ZO-punt van de route.





LB: Gele lis, *Iris pseudacorus*.
RB: Blubberige paden.
LM, LO: La Bruxenelle.
RO: Source de la Bruxenelle.





MO: Gewone weglak, *Arion rufus*.
RO: Gouffre.



LB, LO, MO: Gouffres (dolines op zijn Nederlands).
RO: Prachtanjer, *Dianthus superbus*.





LB: Gouffre de la Béva.
LM: Bosandoorn, *Stachys sylvatica*.
RO: Mannetjes ereprijs,
Veronica officinalis.





*LB: Wallen van resthout?
R, LM, MM: Fontaine au Hêtre.
MO: Aven de la Taille Clergé.*





*LB: Aven de la Taille Clergé.
MB: Gouffre de la Taille Clergé.
RB: Gouffre.*



Na die grote sink holes is de oorspronkelijke route (die uit het boek) veranderd. Wij volgen nu de tekens in het veld, die overigens heel duidelijk zijn.
Zo komen we net voor twee uur terug in het dorp Trois Fontaines-l'Abbaye.

LM: Boomklever, *Sitta europaea*.
RM: Bonte wikke, *Vicia villosa*.
LO: Meertje in de Bruxenelle.





Na de lunch in de camper lopen we vervolgens nog door het abdijpark.

LB: Saint-Cœur-de-Marie.
RB: Watermolen.
O: Entree naar de abdij.





LB, RB: Roze deutzia,
Deutzia scabra.
RB, MO, RO: Ruïne abdijkerk.
LM, LO: Abdijtuin.





Na 848 km in totaal vertrekken we om 15:11. We rijden tevergeefs naar een CLC camperservice, die ons niet aan Fiamma doppen voor de tafelpoot kunnen helpen. Het euvel wordt nu met ducttape opgelost. Na lozen daar gaan we om 15:44 weer verder. Éclaron (15:57).

*LB, MB, RB: Ruïne van de abdijkerk.
MM: Trois Fontaines-l'Abbaye.
RO: Éclaron.*





Om 16:25 komen we dan aan op een parking bij Lac-du-Der. De camperplaats bij Ste. Marie-du-Lac-Nuisement was volledig bezet. We kijken even aan het meer, waar nu niet zo heel veel te zien is.

LB: Éclaron.
LO, RO: Lac du Der-Chantecoq.
MO: Ekster, Pica pica.





Sainte-Marie-du-Lac-Nuisement

Segment: 1

Les Grandes Côtes

Les Petites Côtes

Lac du Der-Chantecoq

We kuieren slechts 1,0 km langs het meer en door het dorp. En misschien is dit hier boven wel de mooiste plaat van deze plek. Een zeer grillig kunstmatig aangelegd meer, dat een geweldig stukje natuur is geworden.

Het Lac du Der-Chantecoq, of gewoon Lac du Der, is een kunstmatig meer in Frankrijk in de regio Grand Est. Het meer is in 1974 aangelegd om het water dat door de Marne stroomt te reguleren. De Marne mondt nabij Parijs in de Seine uit. De aanleg van het Lac du Der was nodig om ervoor te zorgen dat enerzijds het water in Parijs niet te hoog kwam en dat anderzijds er daar steeds genoeg water door de Seine stroomt. Het meer is naar de vlakte genoemd waar het in ligt, de Der, en het dorp Chantecoq, dat door het meer onder water is komen te staan. Door de aanleg van het meer verdwenen ook de dorpen Champaubert-aux-Bois en Nuisement-aux-Bois.

Het natuurgebied van het Lac du Der strekt zich binnen de dijk uit. Verschillende factoren, zoals het diepe water en de eilandjes, maken het gebied zeer geschikt voor flora en fauna. In de lente en in de herfst verzamelen zich hier duizenden kraanvogels voor hun trek naar het noorden van Europa of juist naar zuiden. Andere vogelsoorten die in het gebied voorkomen zijn de Europese zeearend, de grote zilverreiger en verschillende soorten ganzen, eenden, duikvogels en futen.

Wikipedia.



We lopen dan een rondje door het dorp Ste. Marie-du-Lac. We zien een pizzeria La Bergerie, waar we later (19 uur) gaan eten. We nemen allebei een kaaspizza Alfred.

We sluiten de avond af met een filmpje uit de serie Breaking Bad en een rondje 1000-en alvorens op één oor te gaan: Morgen meer.



LB: Kerk met houten dakpannen.

RB: Ste. Marie-du-Lac-Nuisement met vakwerkhuizen.

RO: Segrijnslak, Helix aspersa aspersa.

Volgende pagina:

Voorafje door Tineke: Witlof met eiersalade.

