

Lac du Der - Fôret du Temple - Mesnil-St-Père.



09-06-2019. Lac-du-Der - Forêt du Temple -

Mesnil-St-Père.

Om 9:55 vertrekken we uit Ste. Marie-du-Lac. In Éclaron-Braucourt-Sainte-Livière (10:05) hebben we de verkeerde voortzetting en rijden enkele km's om. Dan rijden we langs de oostkant van het meer. We zien er een kleine rommelmarkt, die veel volk trekt.

RB: Kanaal van Lac du Der naar de Marne.

LM, MM: Éclaron-Braucourt-Sainte-Livière.

RM, LO: Bruggen over uitlopers van Lac du Der.

RO: Rommelmarkt bij Carrefour de Beaulieu.





10:26 passeren we Montier-en-Der met veel vakwerk
evenzo in Coffones. Louze (10:30).



RO: Rommelmarkt bij Carrefour de Beaulieu.
MM, RM, LO: Montier-en Der.
MO, RO: Louze.





Om 10:47 passeren we het hooggelegen slot van Brienne en om 10:53 steken we de Aube over.

RB, LM: Brienne.
RM: De Aube.
RO: Blaincourt-s-Aube.





Brevonnes 11:00. We kijken even bij een observatietoren aan het Lac du Lorient, waar helaas de rust verstoord wordt door een groep luidruchtige fietsers.

B: Brevonnes.
LM, RO: Réserve ornitologique, Lac du Lorient.



We zien er toch wat futen en meerkoeten. We lopen nog een stukje langs het water door het bos, maar nog een observatiepost (die maps.me belooft) vinden we niet.

LB: Réserve ornithologique, Lac du Lorient.

RM: Fuut, *Podiceps cristata*.

LO, RO: Meerkoet, *Fulica atra*.

MO: Aalscholver, *Phalacrocorax carbo*.

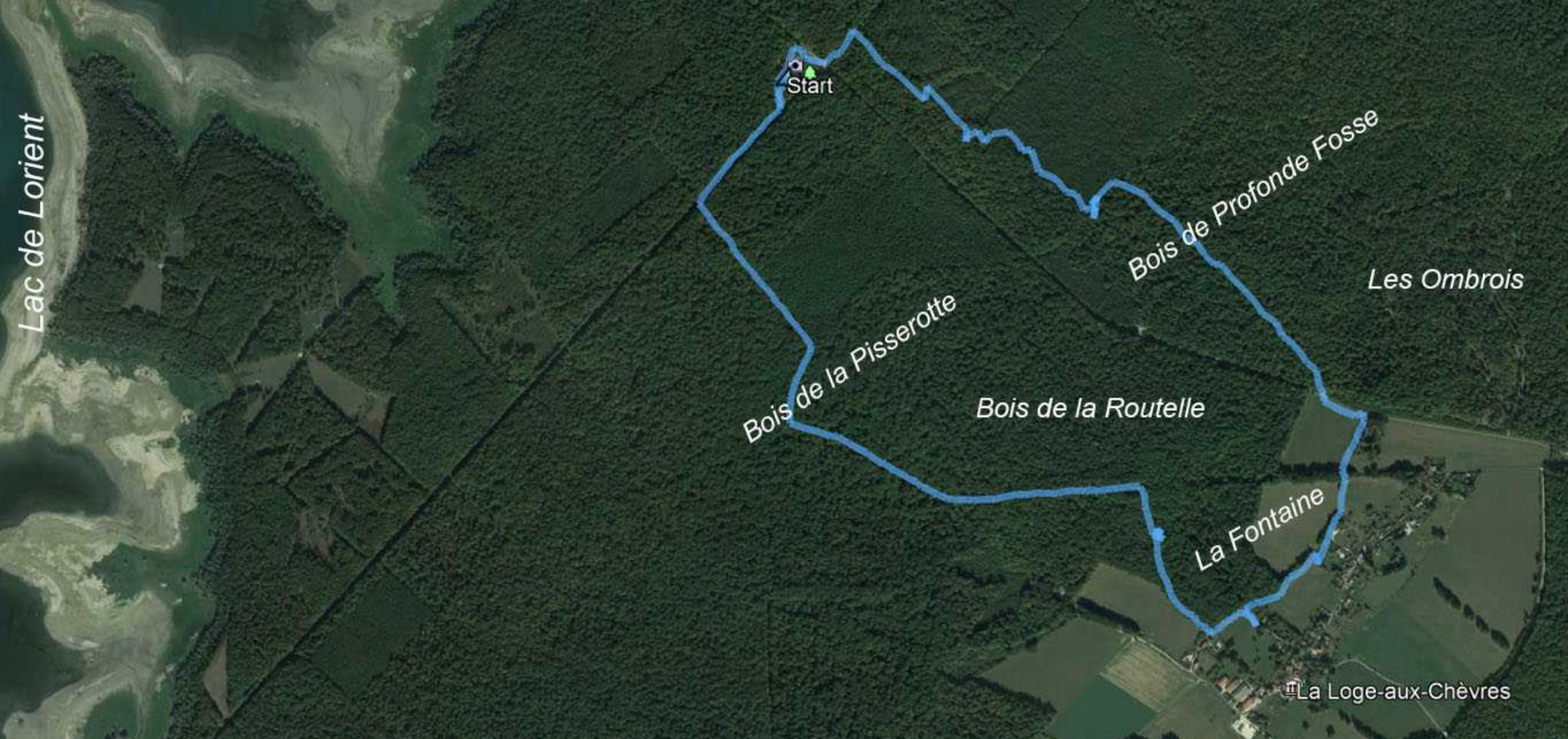




Om 11:39 staan we op de parking van het Maison du Parc (Forêt du Lorient).
We maken er wandeling 129/500.

LB: Knobbelzwaan, *Cygnus olor*.
LO: Schuur bij het Maison du Parc.
MO: Smalle weegbree, *Plantago lanceolata*.
RO: Forêt du Grand Orient.



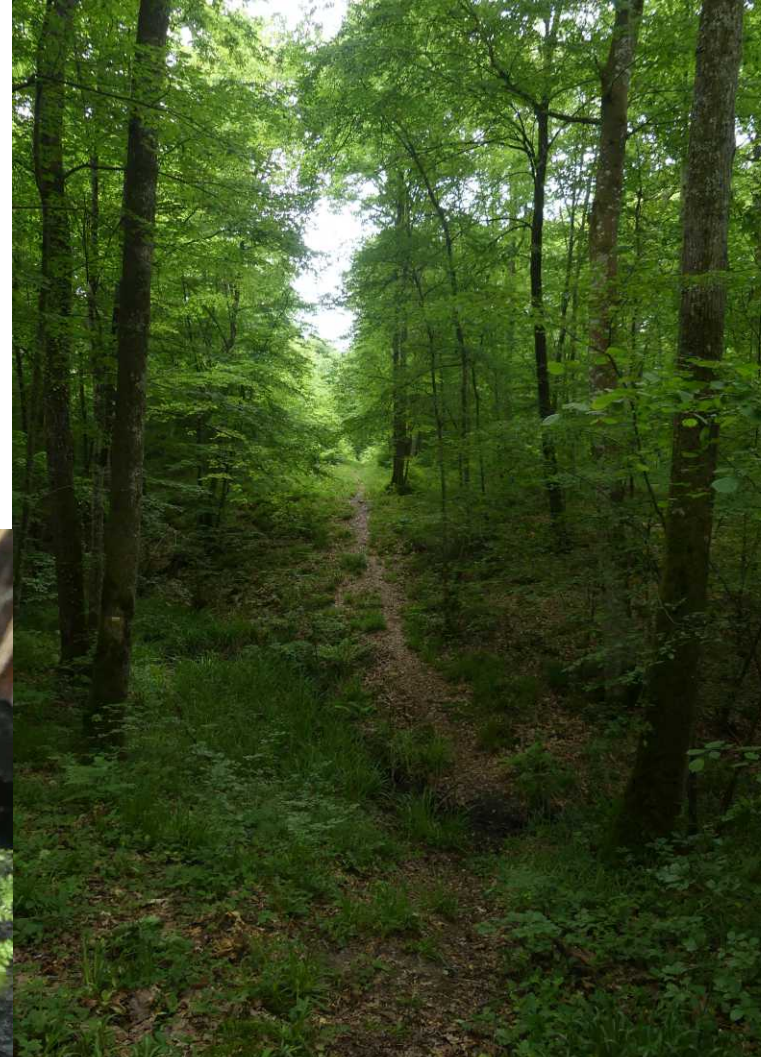


Een wandeling van 7,2 km door het Forêt de Orient. De oorspronkelijke route uit de gids 129/500 is iets veranderd in het eerste deel naar de Bois de Profonde Fosse en aan de westzijde van La Fontaine.
De beloofde salamanders zien we niet, wel een aantal kikkers.



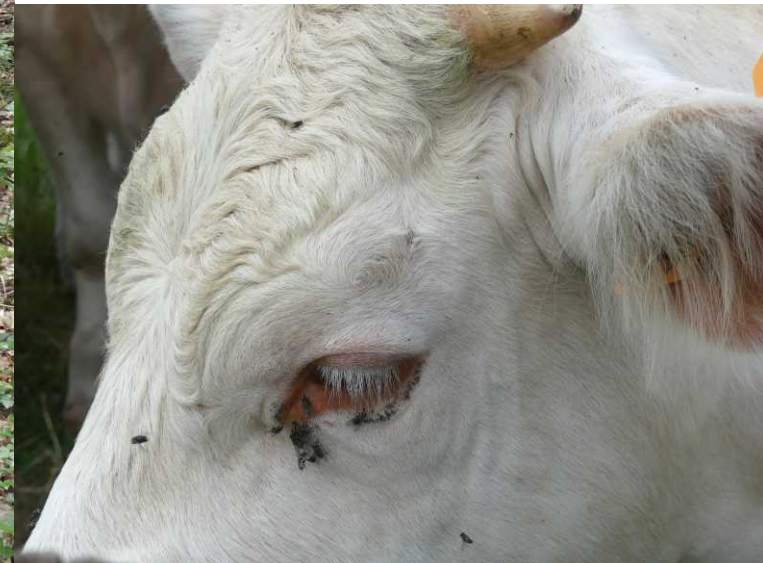
Dit bos zou volgens de gids vele salamanders herbergen, maar die krijgen wij geen te zien. Kikkers zien we her en der wel.

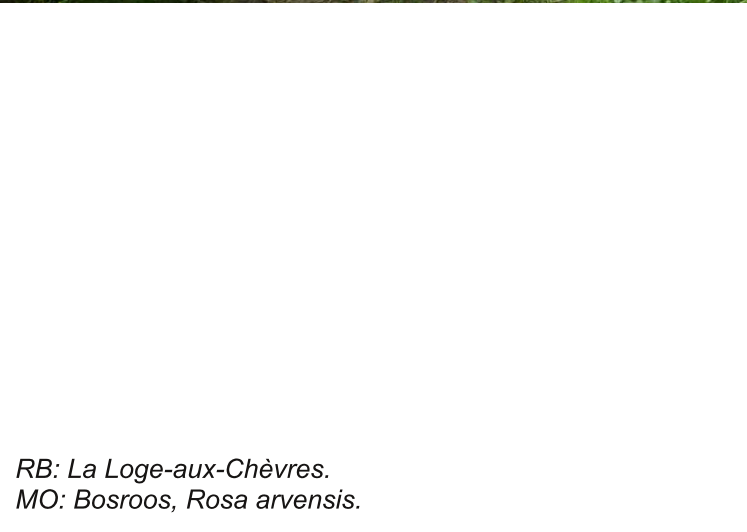
LO, RO: Meerkikker (Grote groene kikker),
Pelophylax ridibundus.





LB: Het natte bos in het begin van de route.
RM, RO: Charolais.
LB: Vink, Fringilla coelebs.





RB: La Loge-aux-Chèvres.
MO: Bosroos, *Rosa arvensis*.



LB: Meerkikker (Grote groene kikker),
Pelophylax ridibundus.
R: Gevlekte orchis, *Dactylorhiza maculata* (witte variant).
LO: Parelamaniet, *Amanita rubescens*.



Om 14:30 kijken we nog even in het Maison du Parc zelf. Zo vinden we de orchideeën terug, die we op het eind van de wandeling zagen: *Orchis maculata*, maar wel de zeldzame witte variant.

14:38 stappen we op en gaan naar Mesnil-St.-Père, waar we op een grote camperplaats terecht komen (14:50).

LB: *Gevlekte orchis, Dactylorhiza maculata* (witte variant).

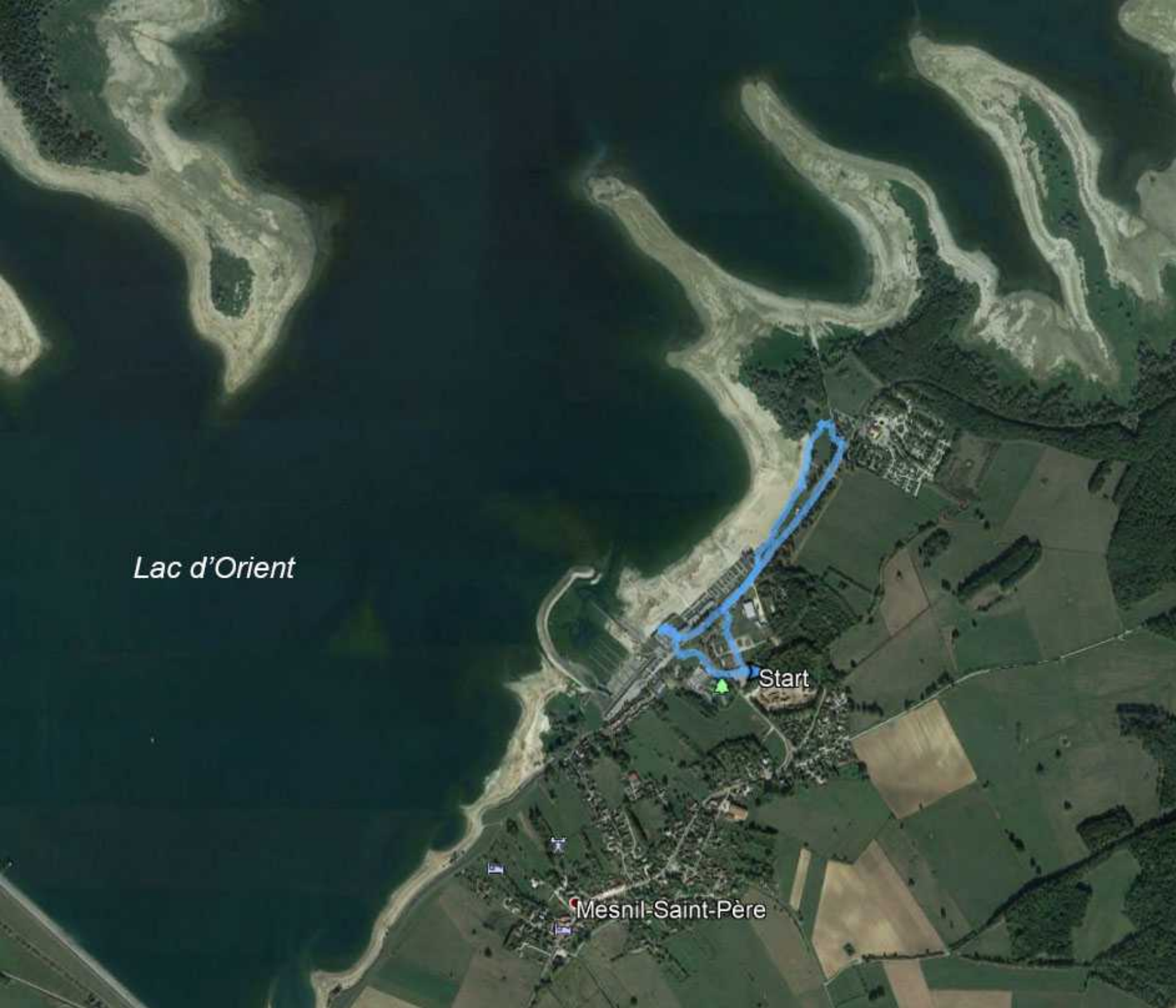
MB: Schuur bij het Maison du Parc.

MM, O: Lac d'Orient, Mesnil-St-Père.

RM: Barretje aan het meer.

Volgende pagina: Lac d'Orient.





Lac d'Orient

Start

Mesnil-Saint-Père

We kuieren 2,5 km langs en over het strand aan het lac d'Orient. Vandaag is de waterpeil hoger dan op de kaart, we zijn op de terugweg vlak naast het water gelopen.





We lopen er een keer heen en weer langs het strand, dat op deze mooie pinksterdag veel publiek trekt.

LB, LO, RO:
Aan 't Lac d'Orient.
RM: Fuut,
Podiceps cristatus.





Na een ijsje kuieren we naar de camper teug. Vanavond speelt Nederland tegen Portugal voor de Nations League Finale (die ze met 1-2 verliezen). Ze hadden eerder in de week wel Engeland verslagen.

De meren van het Forêt d'Orient

Dit uitgestrekte geheel van 5.000 ha aan wateroppervlak bestaat uit drie meren en vormt het hart van het RNP het Forêt d'Orient.

Het Regionaal Natuurpark van het Forêt d'Orient is een mysterieus gebied waar water, bos en aarde hand in hand gaan, en een natuurlijk toevluchtsoord dat in totaal 70.000 hectare telt. Het Park heeft immense stuwmeren die in het hart van het uitgestrekte bos liggen:

Het lac d'Orient (2500 ha) is het grootst. Dit meer is perfect geschikt voor de zeilsport en telt ook een groot aantal voor zwemmers ingerichte zones. Het meer is tevens het voornaamste vogelreservaat.

Het lac du Temple (1800 ha) is bestemd voor sportvissers.

Op het lac Amance (500 ha) kunt u terecht voor de gemotoriseerde watersporten (vooral waterskiën).

champagne-ardennen-toerisme.nl/

B: Lac d'Orient.

LO: Even een ijsje halen.