

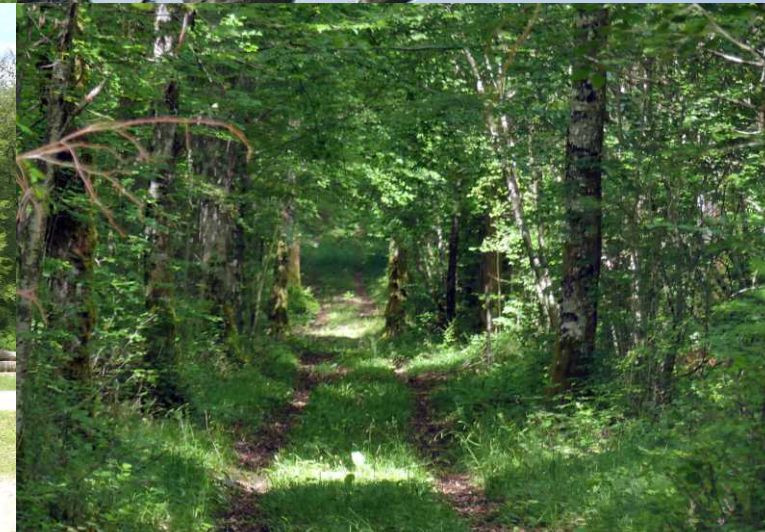


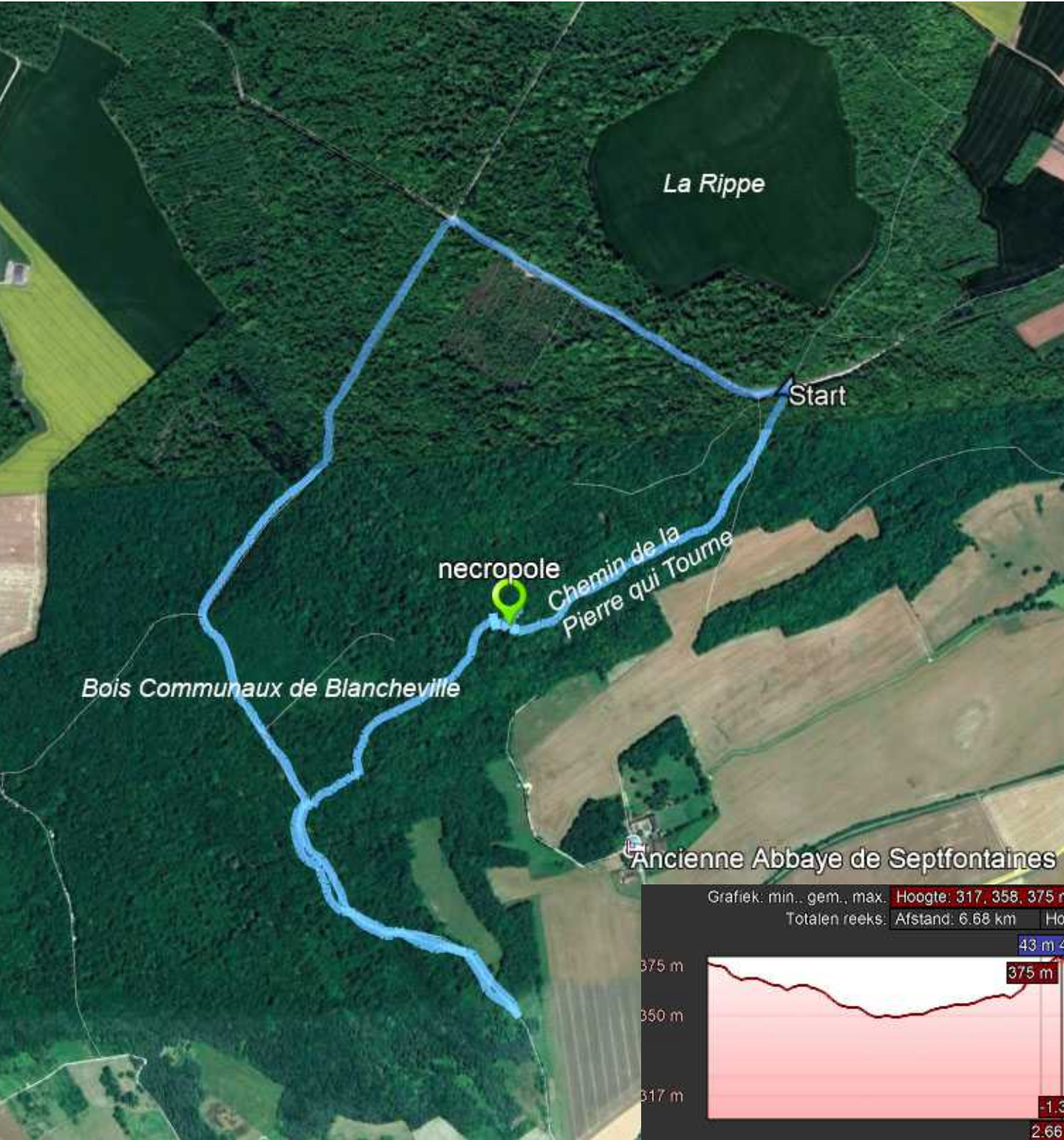
Andelot - Fort de Bévaux - Goncourt.



14-06-2019. Andelot - Fort de Bévaux - Goncourt.
We vertrekken na 1117 km om 10:30. We rijden eerst naar Rimaucourt voor boodschappen (10:36-10:54). Dan terug via Andelot (11:00) naar Signéville. 11:08 staan we bij het Office National des Forêts links van Signéville na een 2,5 km lange onverharde weg. Daar starten we met wandeling 144/500.

LB, RB: Andelot.
LM, MM: Weggetje naar de start van wandeling 144/500.
RM: Geelgors, Emberiza citrinella.
LO: Cabane na het eerste rechte stuk.
RO: Een van de vele smalle zijpaden.

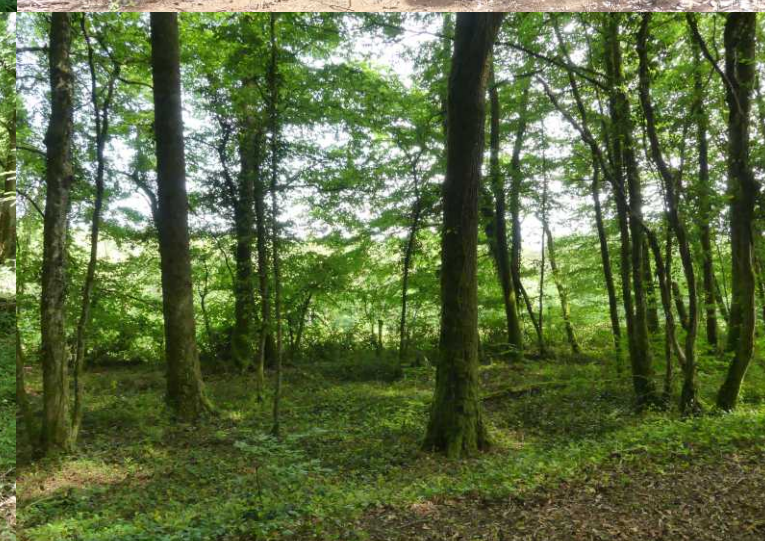




In een grote boog lopen we 6,7 km door het Bois Communaux de Blancheville. Als we bijna rond zijn, komen we aan de necropole Fort Bévaux, een veld onder de bomen met overblijfselen uit de steentijd.

La nécropole de Fort Bévaux est un site préhistorique situé sur la commune d'Andelot-Blancheville, dans le département de la Haute-Marne. Elle comprend un dolmen et 6 tumuli dont certains contiennent des coffres mégalithiques.





Deze pagina: Bois Communaux de Blancheville.



We lopen het pad naar het ZO-en te ver door, krijgen dat pas in de gaten als we Blancheville in zicht krijgen (12:25). Dus moeten we omkeren.
Glansrijk hoogtepunt van deze wandeling is het Fort de Bévaux, een necropolis met vele dolmen (13:03). We struinen tussen die prehistorische graven door.

*RB: Blancheville.
LO: Pad terug omhoog.
RM, RO: Dolmen.*



Sommige dolmen kan men nauwelijks als zodanig herkennen, andere zijn goed bewaard gebleven en goed herkenbaar.

*LB, RM, LO, MO: Fort de Bévaux.
RO: Pad terug naar de camper.*





Om 13:35 zijn we bij de camper terug en gaan om 14:06 na de lunch op pad met de camper. 14:12: Andelot.

LB, RB: Muurtjes in het bos.
LO: Streepzaad, Hieracium sp.
MM: Pad terug naar Andelot.
RM: Ekster, Pica pica.
MO, RO: Andelot.





We passeren Remaucourt (14:16), Chalvraines (14:29). En om 14:46 staan we op een mooie plek aan de Meuse in Goncourt.



LB, RB, LM: Remaucourt.
RO: Chalvraines.



Nadat we wandelingen voor de komende dagen uitgezocht hebben maken we om 16:30 nog een rondje van slechts één kwartier door het dorp: Het begint namelijk te regenen.

*LB, MB: Goncourt.
O: La Meuse.*





*LB, RB: De Maas, Goncourt.
RO, LO: Goncourt.*

