



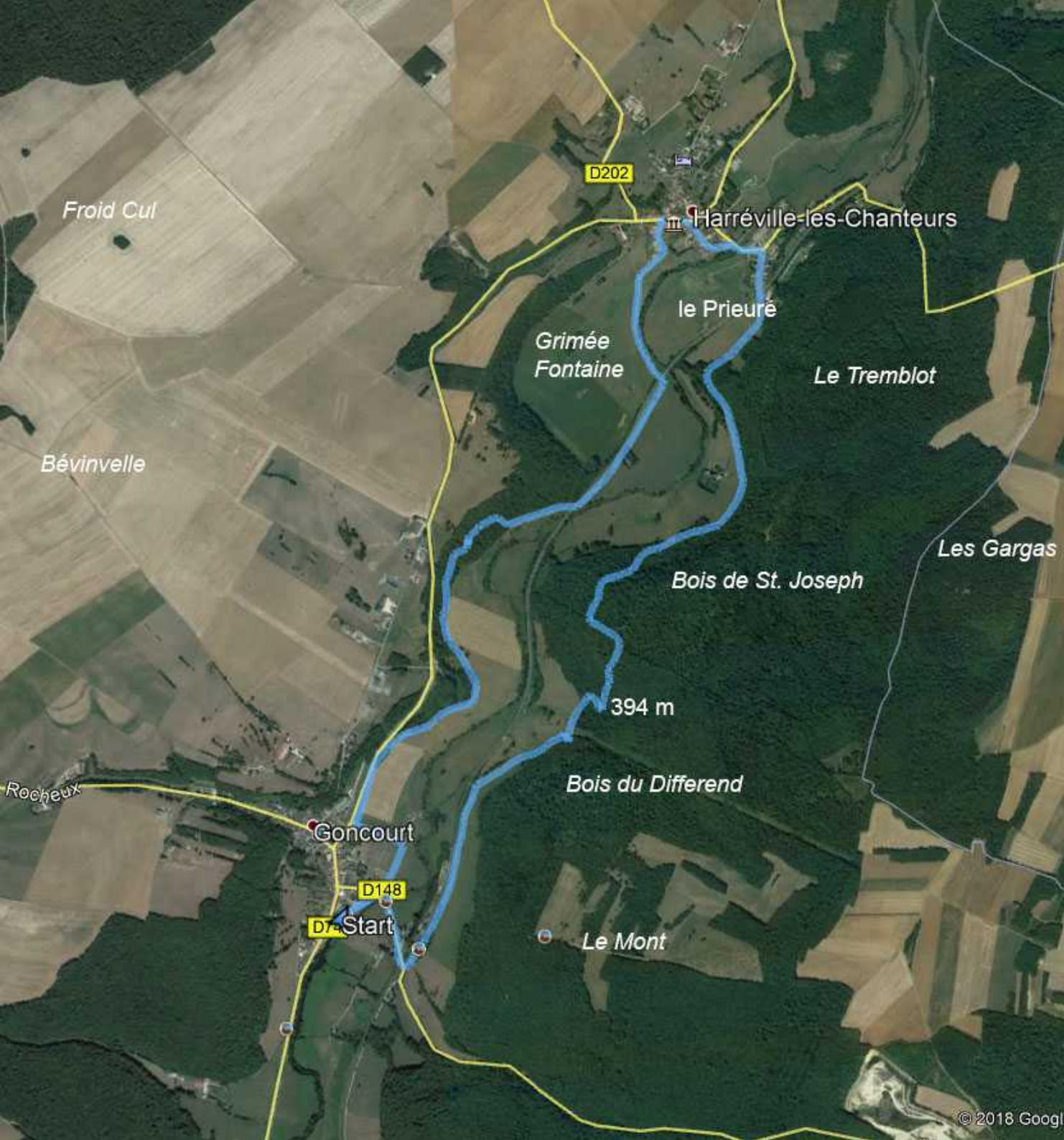
Goncourt - Favières.



15-06-2019. Goncourt - Favières.
's Morgens van 9:45-13:05 doen we wandeling 145/500.
Een route, die om een stuk Maas heen voert.

LB: Camperplaats aan de Maas, Goncourt.
*M: Zwarte wouw, *Milvus migrans*.*
LO: Kruis naast het pad aan de rivier.
MO: Goncourt.
RO: Spoorlijn aan de overkant van de Maas.





Een wandeling van 10 km om de Maas heen tussen Goncourt en Harréville-les-Chanteurs. Aan de overkant zien we wel de door de wandelgids beloofde herten, maar geen bizons. De oorspronkelijke route is daar wel stevig veranderd, maar redelijk goed aangegeven. Wel hebben we daar een zeer steile klim en afdaling langs modderige hellingen.



LB: Het vrachtverkeer over het spoor is zeer frequent.
LB: Het Maasdal.
RB: Gewone melkdistel, *Sonchus oleraceus*.





We lopen door een smal stukje bos tot we om 9:55 onder de spoorbrug over de Maas door lopen.

- LB: Terugblik op de Maas.
- RB: Bosvogelmelk, *Ornithogalum pyrenaicum*.
- LO: Knoopkruid, *Centaurea jacea*.
- MO: Spoorbrug over de Maas.
- RO: Jakobskruiskruid, *Jacobaea vulgaris*.





We lopen een klein stukje door Harréville-les-Chanteurs en steken er de Maas over.
In het water gigantisch veel Fijne waterranonkel.



*B, LO: Harréville-les-Chanteurs.
RM: Brug in Harréville-les-Chanteurs.
RO: Fijne waterranonkel, Ranunculus aquatilis.*



Na de brug gaan we rechts langs de Prieuré en een rijtje huizen.

LB: De Maas.
RB: Le Prieuré.
O: Gevelsteen van 'n huis.





De wandelgids belooft hier herten en bizens, wat we naast die herten zien zijn aparte geiten en een Pipi Langkous paard. De weilanden langs deze kant van de Maas zijn heel groot en ruim.

*LB, RB: Geit met wel heel grote horens.
LO: Pipi Langkouspaard.
RB: Edelhert, Cervus elaphus.*





Aan de overkant van de rivier zijn 2 vrij grote delen van de route in het boek veranderd. Eerst dus langs die weilanden, dan gaat het steil tot zeer steil omhoog via blubberige paadjes. De afdaling is nog gemener, we slingeren ons van boom naar boom.



B: Zwarte wouw, *Milvus migrans*.
RO: Steil naar beneden.



LB, RB: Bois du Differend.
LO: Rapunzelklokje, *Campanula rapunculus*.

Volgende pagina:
Onder: Zwartpootsoldaatje, *Cantharis fusca*.





LB: Wilg.
R: Buizerd, Buteo buteo.
MO: Spoorwegovergang bij Goncourt.



Via de spoorwegovergang naar de brug over de Maas, waar we zwaluwen zien.
Om 14:05 vertrekken we na de lunch. 14:12 rijden we de Vogezes in. Bazolles-s-Meuse (14:18).

LB: Huiszwaluw, *Delichon urbica*,
Kramsvogel, *Turdus pilaris*.
RB: Blauwe reiger, *Ardea cinerea*.

LM: Vogezes.
LO: Bazolles-s-Meuse.
RO: De Maas.





Om 14:26 lopen we de LIDL binnen in Neufchâteau.
15:03 Soulosse s/s St. Elophe met een riviertje. Om 15:09
komen we door Martigny-les-Gabonvaux. Autreville (15:14).

*B, MM: Neufchâteau.
RM: Soulosse s/s St. Elophe.
LO, MO: Martigny-les-Gabonvaux.
RO: Autreville.*



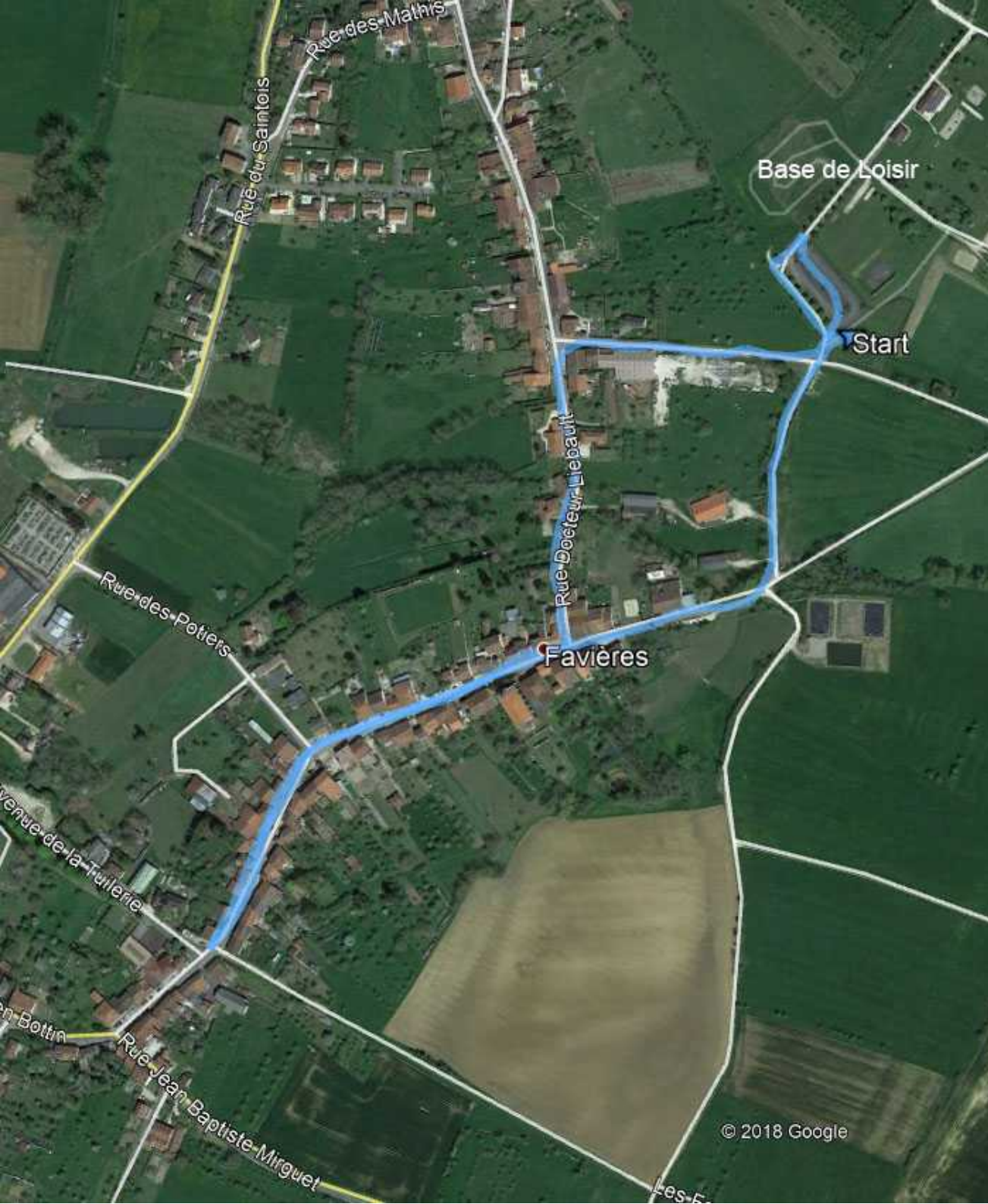


Daar slaan we rechts af naar de CP in Favières. Een mooie plek bij een Base de Loisir. Later op de middag lopen we een rondje door het dorp met lavoir, aparte deuren en poorten.



*MB, RB: Favières.
MM: Parking bij de Base de Loisir.
RM: Steenhouwer.
MO, RO: Kneu, Carduelis cannabina.*





Na aankomst in Favières maken we een rondje van 2,2 km door het niet bijster interessante dorp. Op de Lavoir en enkele typische schuurpoorten na is niets ook maar enigszins interessant.



*LB, RM, LO, RO: Rue de l'Abbé Lenfant.
MB, RB: Lavoir.*

*Volgende pagina:
B: Rue de l'Abbé Lenfant.
RO: Corvus corone.*



