

Richardménil - Malzéville - Millery.





17-06-2019. Richardménil - Malzéville - Millery.
Na 1246 km vertrekken we om 10:10. De IGO doet vreemd,
we rijden een 31 km route i.p.v. 18 km om de westkant van
Nancy heen.



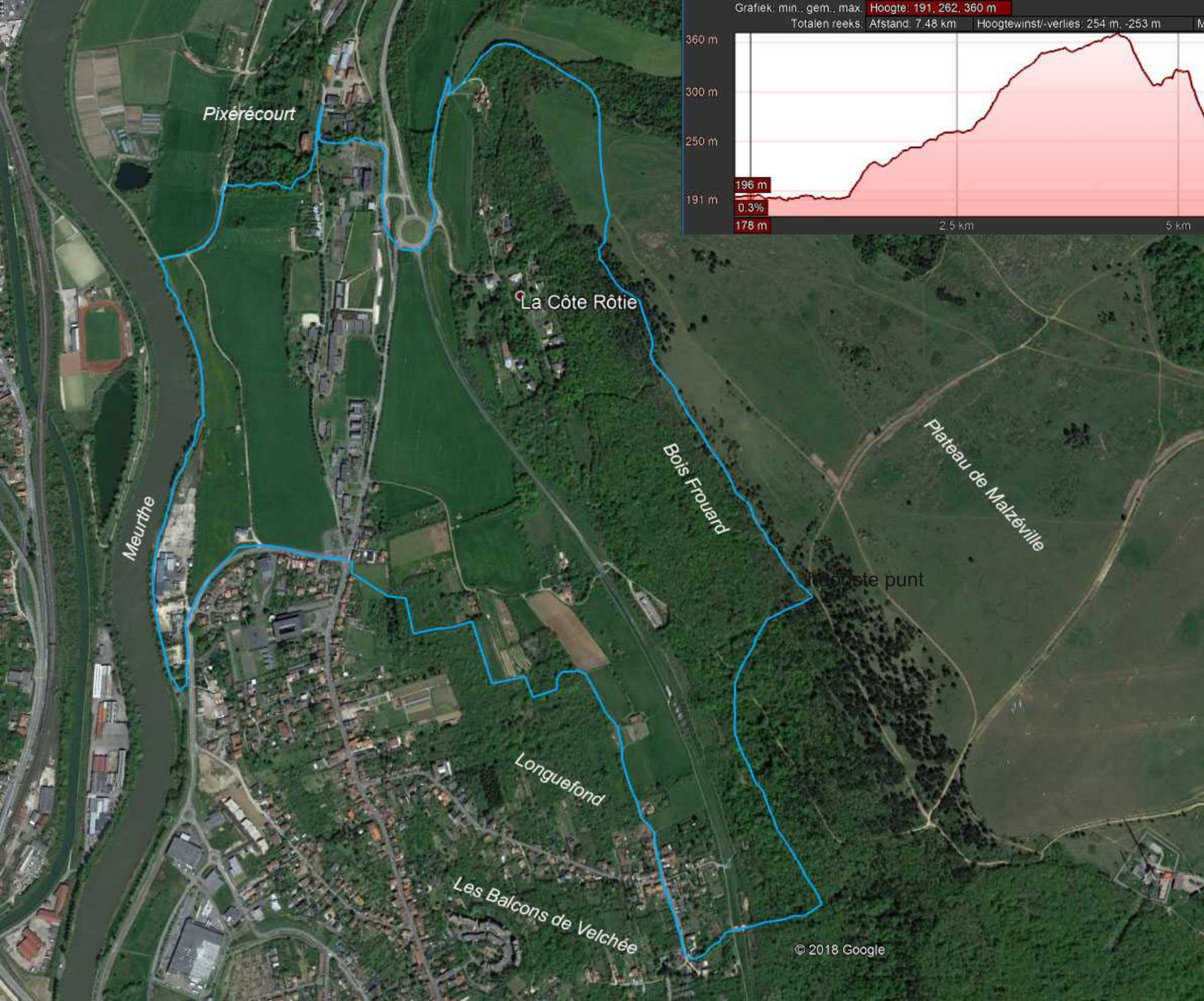
*LB: Canal des Vosges bij Richardménil.
M, RO: Nancy.*



Het gaat naar Malzéville voor wandeling 155/500 naar het Plateau de Malzéville, een paradijs voor vlinders. Om 10:59 beginnen we aan die wandeling, eerst een eind langs de Meurthe af.

LB: Meurthe bij Malzéville.
MB, RB: Blauwe reiger, *Ardea cinerea*.
LO: Spreeuw, *Asturnus vulgaris*.
RO: Huiszwaluw, *Delichon urbica*.





Wandeling 155/500:
Van Malzéville naar
Pixérécourt (7,5km).

Veruit het
belangrijkste item
op deze wandeling
is de Plateau de
Malzéville, een
weidse wilde
grasvlakte met een
scala aan planten
en vlinders.



Een modderpoel op het pad is zeer in trek bij de Huiszwaluwen. Ze vliegen er af en aan. Om 11:32 komen we in Pixérécourt, een gehucht van enkele huizen een grote gesloten school en een kerk.



LB, RB, LM: Huiszwaluw, *Delichon urbica*.
MO, RO: Een voormalige school?



De voorgevel van de kerk St. Pierre ziet er goed onderhouden uit. Bij een vervallen toren iets verder merken we dat we een afslag hebben gemist en draaien om. Om de kerk heen zitten we weer op de route.



B: Saint Pierre, Domaine de Pixérécourt.

MO: Oude toren.

RO: Wilde cichorei, Cichorium intybus.



Om een grote rotonde heen gaat het de D32 op. Voor we rechts een pad opgaan, verwijderen we een grote bult maretak van de weg.

B: Nancy.
MM: Hondskruid, *Anacamptis pyramidalis*.
RO: Maretak, *Viscum album*.
LO: Bleke klaproos, *Papaver dubium*.
MO: Schapen.





In een grote boog klimmen we naar het Plateau de Malzéville.

Met een oppervlakte van 557 hectare (Sainte Geneviève-plateau en Butte), is het plateau, voornamelijk naaldbos, geclassificeerd als een gebied van communautair belang. Het geclassificeerde Natura 2000-oppervlak is 439 ha groot. Het ligt tot 384 meter boven de zeespiegel. [Wikipedia](#).

LB: Veldsalie, *Salvia pratensis*.

RB: Kleine ijsvogelvlinder, *limenitis camilla*.

MO: Bruin zandoogje, *Maniola jurtina*.

RO: Hondskruid, *Anacamptis pyramidalis*.

Volgende pagina: Plateau de Malzéville.







LB: Verfbrem, *Genista tinctoria*.
RB: Hondskruid, *Anacamptis pyramidalis*.
LM: Karthuiser anjer, *Dianthus carthusianorum*.
MO: Bos ten westen van het plateau.
RO: Dambordje, *Melanargia galathea*.





LB, RB: Grote muggenorchis, *Gymnadenia conopsea*.
LO, MO: Door het bos terug.
RO: Hondсроos, *Rosa canina*.





Door het bos gaat het rap weer omlaag, wel is het naar een voortzetting zoeken, de route wordt niet aangegeven. Zo hebben we een eigen alternatief gezocht met Oruxmaps.



*LB, RB, RO: Bois Frouard.
MO: Waar is dit tunnetje voor?*



Langs volkstuinen en braakliggend terrein komen we weer in bewoond gebied en bij de camper terug. Na de lunch aan de Meurthe gaan we om 13:56 verder.

LB: Brede lathyrus, *Lathyrus latifolius*.
MB, RB: Wegdistel, *Onopordum acanthium*.
LO, MO: Bokkenorchis, *Himantoglossum hircinum*.
RO: Terug aan de Meurthe.





In Frouard lopen we van 14:19 tot 14:38 in de LIDL rond. Net voor Pompey de Moselle over(14:43). Om 14:57 staan we dan aan de Moezel in Millery.



*LB: De Meurthe.
MB, RB: Frouard.
LM: Moezel, Pompey.
RO: La Moselle, Millery.*



Later lopen we het kleine dorp even in.

LB, RB: Zwarte kraai, *Corvus corone*.
LO: Broodbakautomaat.
RO: Kerk van Millery.





Via een trap naar de kerk komen we aan een groot plein dat gedomineerd wordt door een grote lavoir.



Langs het gemeentehuis af komen we weer aan de doorgaande weg en kuieren een eindje langs de rivier. Tegen half vijf begin ik tenslotte aan de foto's.

*LB: Mairie.
LO: Le corps parfait (Millery 54).
RB, RO: La Moselle.*

Volgende pagina: Knobbelzwaan, Cygnus olor.



