



Millery - Gorze (F) - Redange (L).

18-06-2019. Millery - Gorze (F) - Redange (L).
Na 1294 km vertrekken we om 9:11 uit Millery. Net na Loisy zien we een pijpleidingbrug (9:24). Atton (9:26).



LB: Velden bij Loisy.
*LM: Zwarte wouw, *Milvus migrans*.*
RM: Pijpleidingbrug.
LO: Atton.
RO: Pont à Mousson.





We tanken in Pont à Mousson (Match) 13,13 l diesel à €1,406/l. Daar kunnen we mee tot in Luxemburg komen. Cosny-s-Moselle, waar we de Moezel oversteken om 9:54.

LB, RB: Pont à Mousson.
LM: Champey-s-Moselle.
LO: Cosny-s-Moselle.
MO: La Moselle.

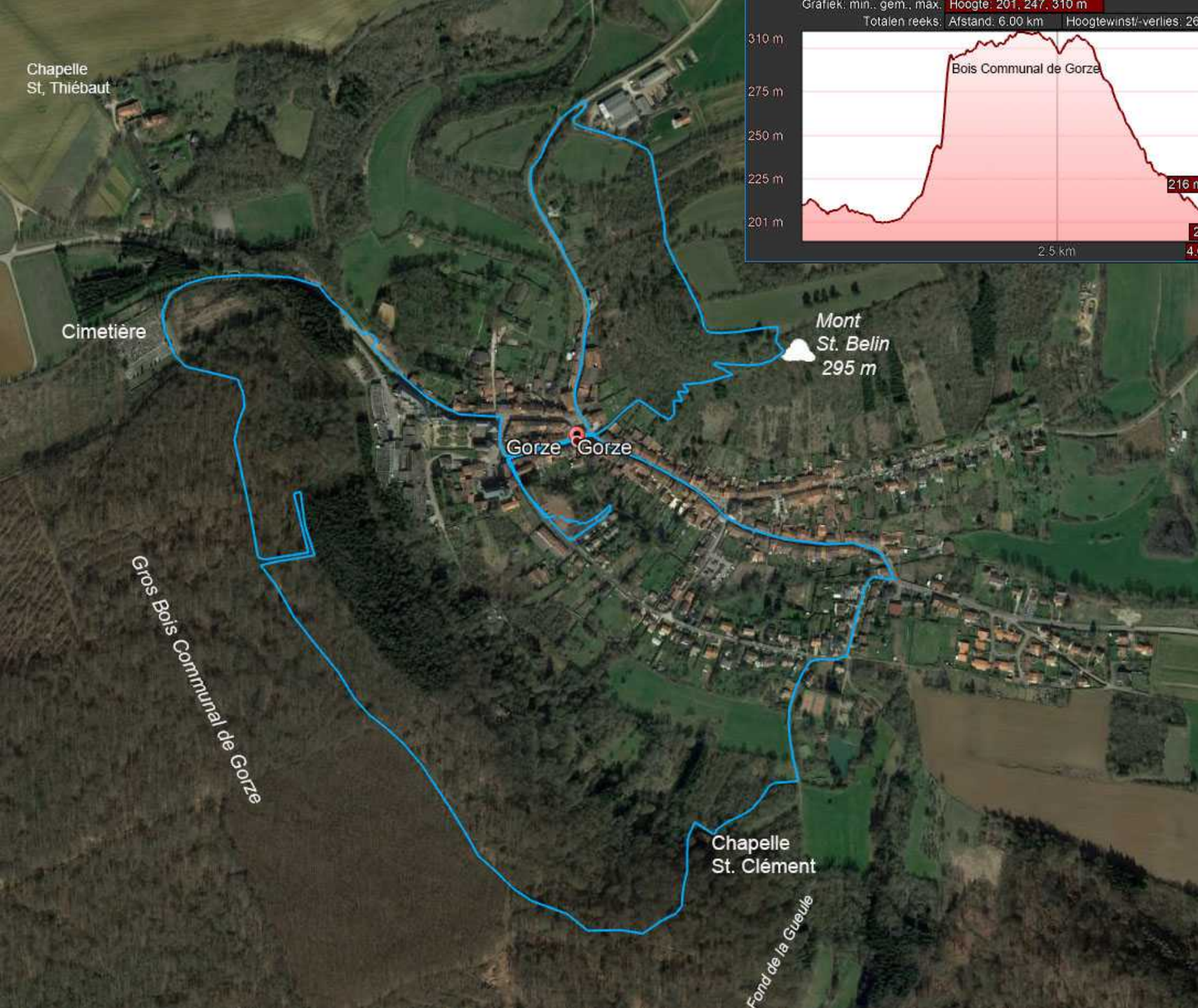




We stoppen in Gorze op Place de Gen. de Gaulle (10:03) en beginnen om 10:15 aan wandeling 157/500 (De geschiedenis van Gorze).
We lopen de Rue du Commerce door, in de richting waarvan we zo-even kwamen.

*RB, LM: Rue de Novéant, Gorze.
MM: Rue du Commerce.
RM, LO: Place du Château.
MO: Rue d'Église.
RO: Rue du Commerce.*





Wandeling 157/500 begint met een aanloopstuk dwars door het dorp heen. Dan benenbrekend steil bergop het Bois Communal de Gorze in en door dit bos naar de westzijde van Gorze. Terug in het dorp lopen we via een graspad de Mont St. Belin op en maken daar een rondje terug.



*LB: Rue Raymond Mondon
en Rue de Novéant.
RB, LM: Rue de Novéant.
LO: Lavoir.*

*Volgende pagina:
Chapelle St. Clément.*







We lopen om de kapel heen en klimmen ontzettend steil de berg achter de kapel op. Dit is vrijwel 4 benen klimmen. Zo gaan we het Bois Communal de Gorze in. Boven slaan we rechtsaf een groot pad op. Een poging om de oorspronkelijke route te volgen eindigt in ondoordringbaar kreupelhout op een onmogelijk steile helling. We gaan een stukje terug en nemen het pad naar het kerkhof.

RB: Hondroos, Rosa canina.
LM: Bois Communal de Gorze.
MM: Het kerkhof.
RM: Weggetje vanaf het kerkhof.
LO: Zicht vanaf Rue de la Meuse.
MO: Hostital, Rue de la Meuse.





Via de Rue de la Meuse komen we terug in het centrum, waar we een graspad op klimmen in de richting van het standbeeld Notre-Dame de Gorze, dat prominent op deze helling staat.

*LB, RB: Rue de la Meuse.
LM, MM: Oude ingang naar het ziekenhuis.
LO: Notre-Dame de Gorze.
MO: Terugblik op het graspad.
RO: Saint Roch.*





Via een smal paadje klimmen we langs Saint Roch naar dat Notre-Dame beeld en (nog iets hoger op de top van Mont-St. Belin) een calvarie.

*LB, MB: Notre-Dame en Saint Roch.
RM: Zicht op Gorze.
LO: Calvarie.
MO: Wilde weit, Melampyrum arvense.*





Dan volgen we langzaam dalend links de afgrond naar de Rue de Rezonville, die ons naar Gorze terug voert. Na de lunch en de wandeling om 13:11 verder.

LB: Robertskruid, *Geranium robertianum*.
RB: Rollen hooi net voor de Rue de Rezonville.
LO: Rue de Rezonville.
RM: Gorze.
RO: Bruggetje over de beek bij de parking.





We passeren een monument dat de soldaten van het Leib-Grenadier-Regiment "König Friedrich Wilhelm III" (1. Brandenburgisches) Nr. 8 herdenkt, die zijn omgekomen in de Slag van Mars-la-Tour op 16 augustus 1870. Rezonville 13:21. Bij St. Ail staan duizenden nieuwe auto's 13:32, Homecourt (13:41).

LB: Beek in Gorze.
RB: Monument voor Leib-Grenadier-Regiment.
RM: Rezonville.
MO, RO: Homecourt.





Avril 13:52. We verlaten de noordfranse korenvelden en komen in Ardennenachtig gebied bij Hayange (14:01). Het best mooie Hayange heeft ook een oude ijzerfabriek 14:08.



LB: De Orne bij Homecourt.
MM: Avril.
MO, RO: Hayange.





Bij Volmerange-les-Mines (14:26)
gaan we Luxemburg in.



*B: Hayange.
RM, LO: olmerange-les-Mines.
RO: Luxemburg.*





14:31 staan we op een parking naast de CP in Dudelange.
15:02 verder via A3 om de stad Luxemburg heen.

*LB: Snelweg bij Dudelange.
RB, MM, RO, LO: Dudelange.
MO: A3 bij stad Luxemburg.*





Via afslag 1 van de A6 af. Even later doen we een Total tankstation aan à €1,063/!! Nu tanken we uiteraard vol. Steinfort (15:46).



*LB: Château d'eau au ban de Gasperich, Luxembourg.
MB: Air Salon, Airport International.
RB: Zwarte wouw, Milvus migrans.
MO, RO: Steinfort.*



Hobscheid (15:52). Schweich (15:58) en Noerdange (16:02). We zien een begrafenis in Niederpallen (16:04).

LB: Hobscheid.
RM: Schweich.
MO: Niederpallen.





We stoppen op de camperplaats in Redange (16:11). Wij hebben de voorlaatste plek daar, die nog open is, maar al snel zijn er twee Franse campers, die bij ons komen staan. Aardig volk overigens.

LB: Begrafenis in Niederpallen.
RM, LO, MO: Niederpallen.
RO: Camperplaats Redange.





Voor we 's avonds in het dorp bij "Le Grand Ballon" pizza gaan eten pakken we alvast knächebrot met blauwe kaas en een blik Diekirch Grand Cru. Dat smaakt goed.



LB: Voetbalveld bij de camperplaats.
RB: Hapje tussendoor.
LO: Slangenkruid, *Echium vulgare*.
MO: Bockeberg, Redange.
RO: Alfalfa of Luzerne, *Medicago sativa*.





De pizza's in de Grand Ballon zijn heerlijk, de eigenaar komt af en toe even buurten en hij heeft een heerlijk toetje voor ons: Een zelfgemaakte pannacota met frambozensaus. Heerlijk.

