



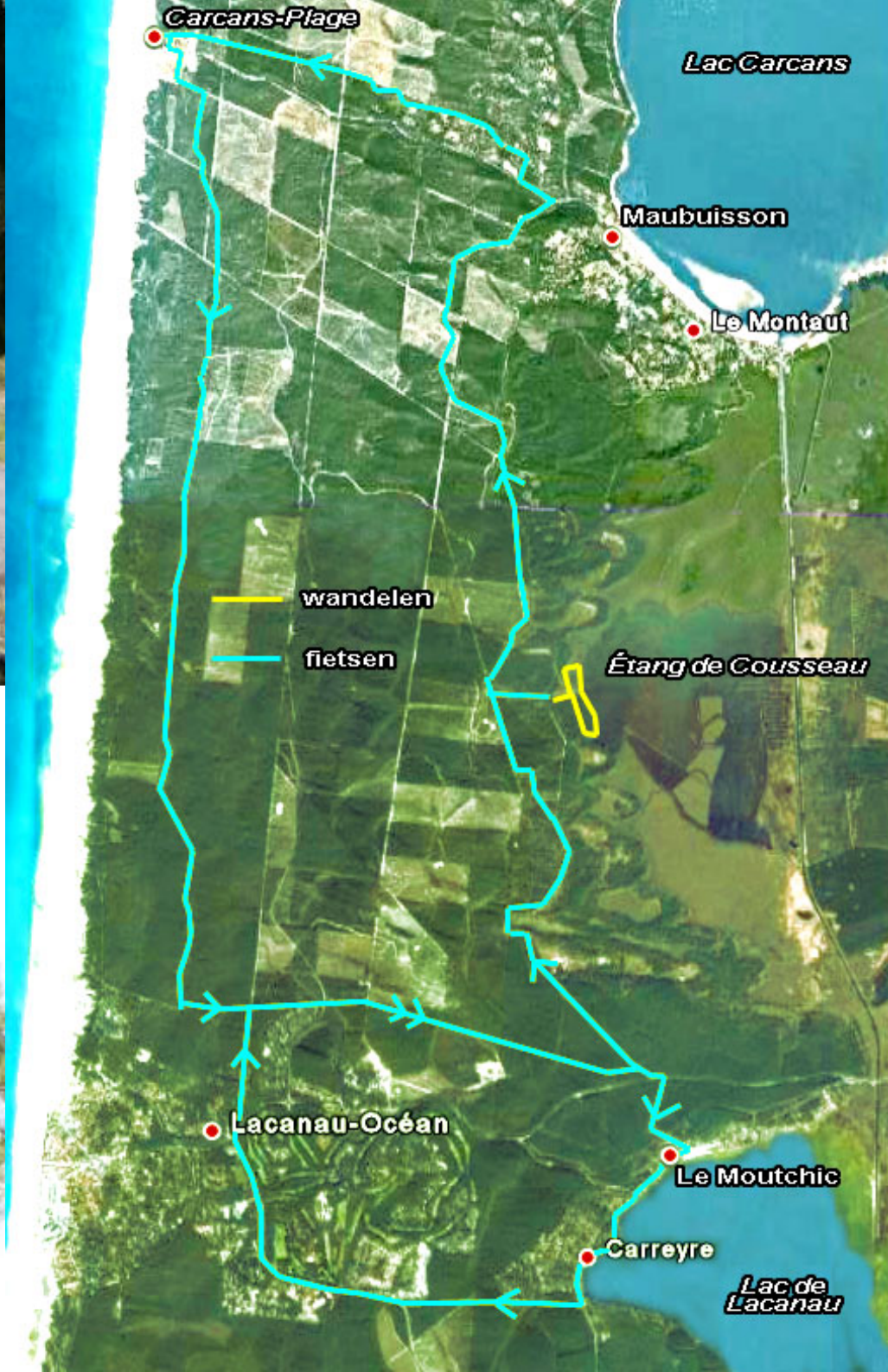
Forêt de Lacanau.



De camperplaats van Le Moutchic.



Maretak, *Viscum album*.





Zwarte wouw, *Milvus migrans*.



De omweg naar Lacanau-Océan.



Het pad naar Étang de Cousseau.



Het pad naar Étang de Cousseau.

In Lacanau-Ocean gaat het dan in de richting van le Moutchic terug. Opnieuw een mooi pad. We willen naar het natuurreservaat van de Étang de Cousseau. Een eerste pad, dat we in die richting inslaan verzandt na een tijdje dusdanig dat we gedwongen zijn om te keren. Het 2e pad in de richting van de Étang de Cousseau begint vlak voor Le Moutchic. Dan gaat het noordwaarts. Steeds weer een steil duin op en af. Steeds door heideachtig gebied over een heel net fietspad. Dan is er de afslag rechts naar het reservaat. Nu gaat het over een heel smal betonnen pad. Dus opletten dat we er niet afrijden.

Tegen 15 uur zetten we de fietsen in de stalling boven het meer en lopen we daarheen.



Het pad naar Étang de Cousseau.



Étang de Cousseau.



Koningsvaren, *Osmunda regalis*.



Smaragdhagedis, *Lacerta viridis*.



Smaragdhagedis, *Lacerta viridis*.



Smaragdhagedis, *Lacerta viridis*.



Smaragdhagedis, *Lacerta viridis*.

Een eerste uitzicht geeft kijk op een landschap als een Afrikaanse savanne. En het meer uiteraard. In de verte zie ik met de verrekijker een aalscholver en een klein watertje verderop blauwe en zilverreigers. We zien die roofvogel van van de middag weer. Verder horen we slechts enkele vogels.

We lopen het paadje naar rechts in, dat in een bocht naar het water loopt. Daar krijgen we diverse smaragdhagedissen te zien, waaronder een groot mannetje met blauwe keel. Ze laten zich goed benaderen en fotograferen. Via een open plek aan het water gaat het naar de fietsen terug en gaan we verder met de tocht.

Via (bijna) Maubuisson, over opnieuw grandioze paden naar Carcans-Plage. Daar eet Tineke een enorme aardbeienkoek en ik een frietje. Voor de dorst beiden een Heinekes in plastic. Och als je dorst hebt

De rit terug naar Lacanau-Ocean gaat over een 75 cm breed pad. Fietsers kunnen elkaar niet passeren. Mensen met een ATB gaan dan gerust het losse zand in. Wij komen in zo'n geval direct tot stilstand.



Carcans-Plage.



Hengel, *Melampyrum pratense*.





Fietspad naar Lacanau-Océan.



Lekke band.

Na een tijdje achter een familie aangetutterd te hebben, kunnen we er voorbij en gassen weer. Niet slim, want Tineke knalt op gegeven ogenblik door een gat in het beton met scherpe randen. Met als gevolg dat de achterband plat is. (Het voorwiel tilde ze nog over het euvel heen.) 17.45.

Na wat prutsen vind ik 2 fikse gaten op zo'n 2 cm van elkaar af. Door een te slappe band en/of te grote butts gaat de velg door de binnenband. Na plakken en moeizaam oppompen kunnen we weer door.

Om 18.40 doet Tineke wat boodschappen bij de camping in Lacanau -Océan, waar we in eerste instantie hadden willen overnachten. Dat we dat niet deden is nog niet zo verkeerd. Het is namelijk een enorm drukke en lawaaijige camping.

Via het eerder bereden pad weer terug naar Moutchic. Onderweg zien we de andere camperplaats bij Moutchic. Die bij het helikopterveldje. Een grote plaats, ruim en ordelijk opgezet.

Het fietspad komt net voor de camperplaats bij het meer in Moutchic aan. We waren dus de verkeerde kant opgegaan!

Klik [hier](#) om terug naar het verslag te gaan.



Camping Les Grands Pins.