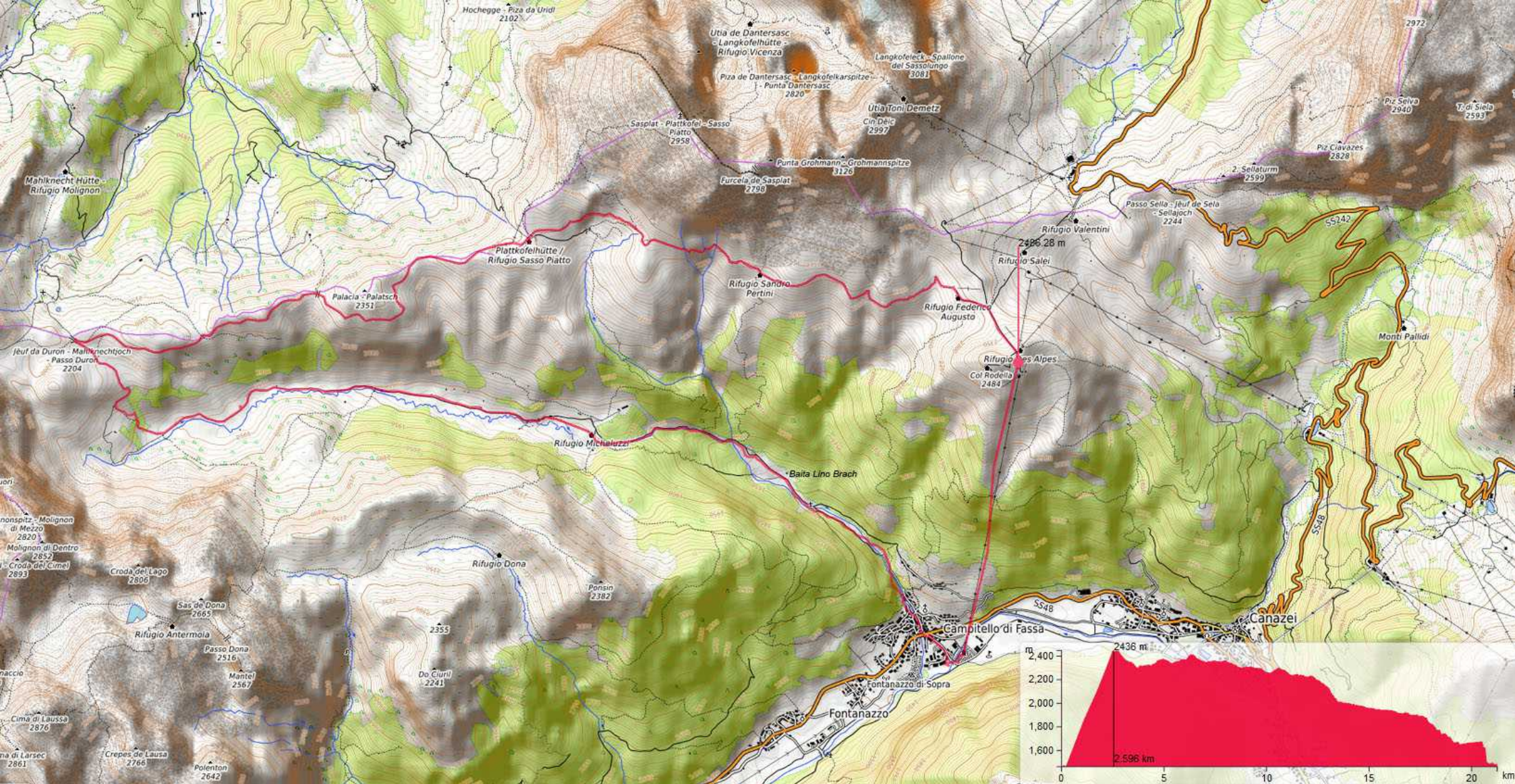


Col Rodela - Passo Duron - Baita Lino Brach.





De wandeldag begint met de 300 m naar de kabelbaan. Net na negenen stappen we allemaal in een heel grote cabine, die ons in een dik kwartier van 1400 naar 2400 m brengt. Daar bij de Rifugio des Alpes op de Col Rodella beginnen we dan aan een afdaling van 19 km!

We lopen onder de Grohmannspitze en de Plattkofel langs naar de Passo Duron, waar we omdraaien, afdalen naar de Rio Duron om dan diens dal terug naar Campitello te volgen. Wanneer we nog 5 km te gaan hebben strijken we neer op het terras van Baita Lino Brach, waar we door de club getraceerd worden op een drankje.

Langs de beek af komen we weer terug in Campitello.

In het totaal klimmen we 394 m en dalen 1383 m.

De afdaling van de pas naar Rio Duron is voor een deel over een alm die 25-30% verval heeft, dat voel je aan je knieën.

Net na de Baita is 1 km met 18% verval en de laatste 3,5 km naar het dorp gemiddeld 13,5%.



13-09-2019. Col Rodela - Passo Duron -

Baita Lino Brach.

Om 9 uur lopen we naar de kabelbaan vlak bij het hotel. Met een grote cabine gaan we in één keer (met nog de nodige paragliders en hun grote pakketten) naar Col Rondella op 2484 m hoogte. Onderweg zien we het dorpje Pian voorbij komen.

*LB, RB: Benedenstation van de Col Rodella kabelbaan.
LO: Campitello di Fassa van boven gezien.
RO: Pian.*





Dat we nu een dikke 1000 m hoger zijn is buiten te voelen aan de temperatuur.
We beginnen om 9:23 aan de wandeling langs een lange richel in westelijke richting.



*LB, RB: Station op de Col Rodella.
LM, MM: Zicht vanaf Col Rodella.
RM, RO: Grohmannspitze.
LO: Paraglider.*





Voor ons zien we de Langkofelgruppe. Om 9:45 passeren we de Frierich August Hütte, waar jaks buiten lopen.



LB: Grogmannspitze in de Langkofelgruppe.
RB: Friedrich August Hütte.
MO, RO: Jaks.



Op de alm bij die hut zien we een Alpenmarmot.



*B: Alpenmarmot, Marmota marmota.
M, LO, RO: Aan de voet van de
Langkofel.*

Steeds weer klimmend en dalend volgen we het pad.

RB: Het dal van de Duron en de Langkofel.
LM, RM: Rosengartengruppe.
RO: Kleine vos, *Aglais urticae*.
Franjegtiaan, *Gentianopsis ciliata*.





Diep beneden ons racet een gems weg.



LB: Het Durondal met de witte top van de Marmolada.
RB: Gems, *Rupicapra rupicapra*.
LO: *Campanula cochleariifolia*.
RO: Rosengartengruppe.



Aan de voet van de Plattkofel bij de gelijknamige hut, is het pad sterk geërodeerd en smal.



*RB, LM, RM: Pad langs de Plattkofelhütte.
LO: Beierse gentiaan , Gentiana bavarica.
MO, RO: Plattkofelhütte.*





Wanneer we de Plattkofel gepasseerd zijn (11:35), krijgen we rechts een zeer weids panorama te zien, dat zicht geeft tot op de Alpen. Recht onder ons de Seiser Alm.



*B: Uiterst links: Grosser Rosszahn daarachter de Schlerngruppe met Santhnerspitze en de platte Monte Bullaccia. Alpen in de verte.
LM: Seiser Alm.
LO: Grosser Rosszahn met de Schlerngruppe.
RO: Piz Ridl en Col da Mesdi.*



Zilverdistel, *Carlina acaulis*.



Een addertje kruipt langzaam in het hoge gras weg.



LB: Marmolada.
RB, LO: Roszahnscharte.
LM: Adder, Vipera berus.



Na 10 km (13:20) draaien we om op de Passo Duron, we dalen af naar de gelijknamige rivier.



LB: Afdaling naar Passo Duron.
LO: Gewone glanserebia, *Erebia cassioides*.
MO: Veldgentiaan, *Gentianaella campestris*.
RO: Keerpunt op de Passo Duron.





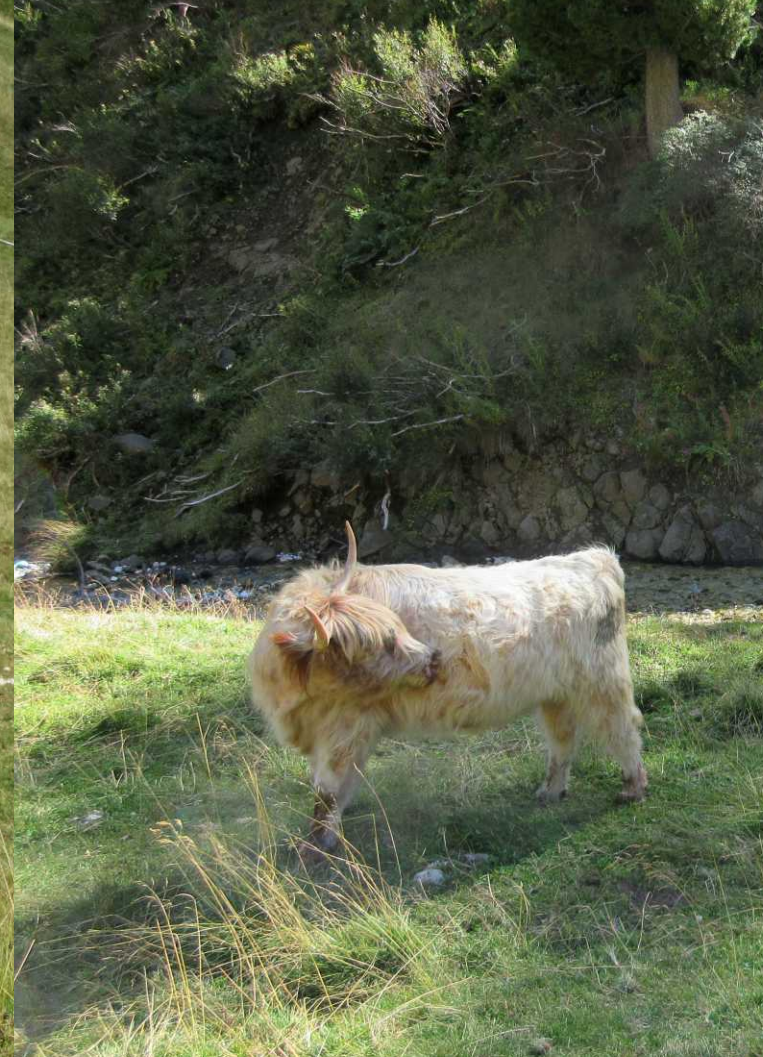
De wandelleiders trakteren ons op een heel gemene afdaling over een alm het Durondal in.

RB: De 30% helling van de alm boven de Duron.

RM, LO: De Duron.

MO: Bruine kale inktzwam Coprinopsis romagnesiana.





In het dal komen we langs het riviertje de Duron te wandelen.

*LB: Paarden in het dal van de Duron.
RB, LO: Schotse hooglanders.
RO: De Duron.*





Na zo'n 15 km wandelen komen we op het terras van Baita Lino Barch terecht, waar we een flink gat in de voorraad Weissbier en Radler (wel zelf mengen!) slaan: De wandelleiders trakteren! Opmerkelijk is dat naderhand mijn hongerklop compleet verdwenen is! Ik loop weer als gesmeerd. We hebben nog een kleine 5 km voor de boeg.

*LB, RB: Het Durondal.
O: Op het terras van Baita Lino Brach.*

*Volgende bladzijde:
LB, MB: Op het terras van Baita Lino Brach.
O: Langs de Duron terug naar Campitello.*







Deze pagina: Het Durondal.
MM: Zicht op de Marmolada.
RM: Herfsttijloos, *Colchicum autumnale*.
MO: Baita Fraines.





Hoe dichter we bij het dorp komen deste wilder de Duron is.
Het verval is er ook groter.
Tegen half vijf zijn we terug bij het hotel en gaan van de
werverdiende rust genieten.

*LB, RB, MM: De Duron.
O: Campitello di Fassa.*

