



Caprais-de-Blaye - Fontevraud-l'Abbaye.



**06-03-'18. Caprais-de-Blaye – Fontevraud-l'Abbaye.**  
Met 5822 km op de teller gaan we om 9:22 op pad onder een opnieuw strakblauwe hemel. Mirambeau na 10 km, Plassac met Romaans kerkje (9:42), St. Genis-de-Saintonge (9:45). Om 9:54 passeren we Pons.

*LB: Vissen vangen op 'n rotonde bij Mirambeau.  
LM, MM: Plassac.  
LO, MO: We gaan om Pons heen.*





Boodschappen halen we in Saintes west. Als we om 10:33 bij de LIDL naar buiten gaan, giet het opeens gigantisch. La Charente steken we om 10:50 over. Het centrum van Saintes bestaat alleen uit kaarsrechte heel lange rijen winkels in kleine huisjes. St. Hilaire-de-Villefranche 11:08, St. Jean-d'Angely 11:17, Loulay 11:31.

*LB, RB: Saintes.  
M: Bruggen over de Charente.  
LO: St. Hilaire-de-Villefranche.  
RO: St. Jean-d'Angely.*





Lege velden, kleine grijze dorpen met Romaanse kerk, wegen omzoomd door sterk vertakte wilgen, die als spoken hun vele vingers door de lucht harken.

Prissé-la-Charrière. We tanken diesel bij de Intermarché à €1,329/l in Beauvoir-s- Niort en zien 3 kerken in Niort (12:17).

*LB: Belleville.*

*RB: Prissé-la-Charrière.*

*LO: Notre Dame, Niort.*



De Sèvre Niortaise wordt 2x overgestoken.



LB, LO: Notre Dame, Niort.  
RO: Sèvre Niortaise met de Saint André erachter.





Van 12:33 – 13:29 stoppen we op de Aire de Coquelion voor de lunch.



*LB: Donjon de Niort.  
MB: St. Étienne du Port, Rue Gambetta.  
M: Aire de Coquelion.*



We passeren het zo te zien heel mooie Thouars om 14:27 en gaan dan rechts de D65 op. Intussen houdt de regen bijna op. Vrères 14:34. Curçay-s-Dive is een heel aardig dorp (14:39).



LB: Thouars.  
MM: Vrères.  
LO, MO: Curçay-s-Dive.





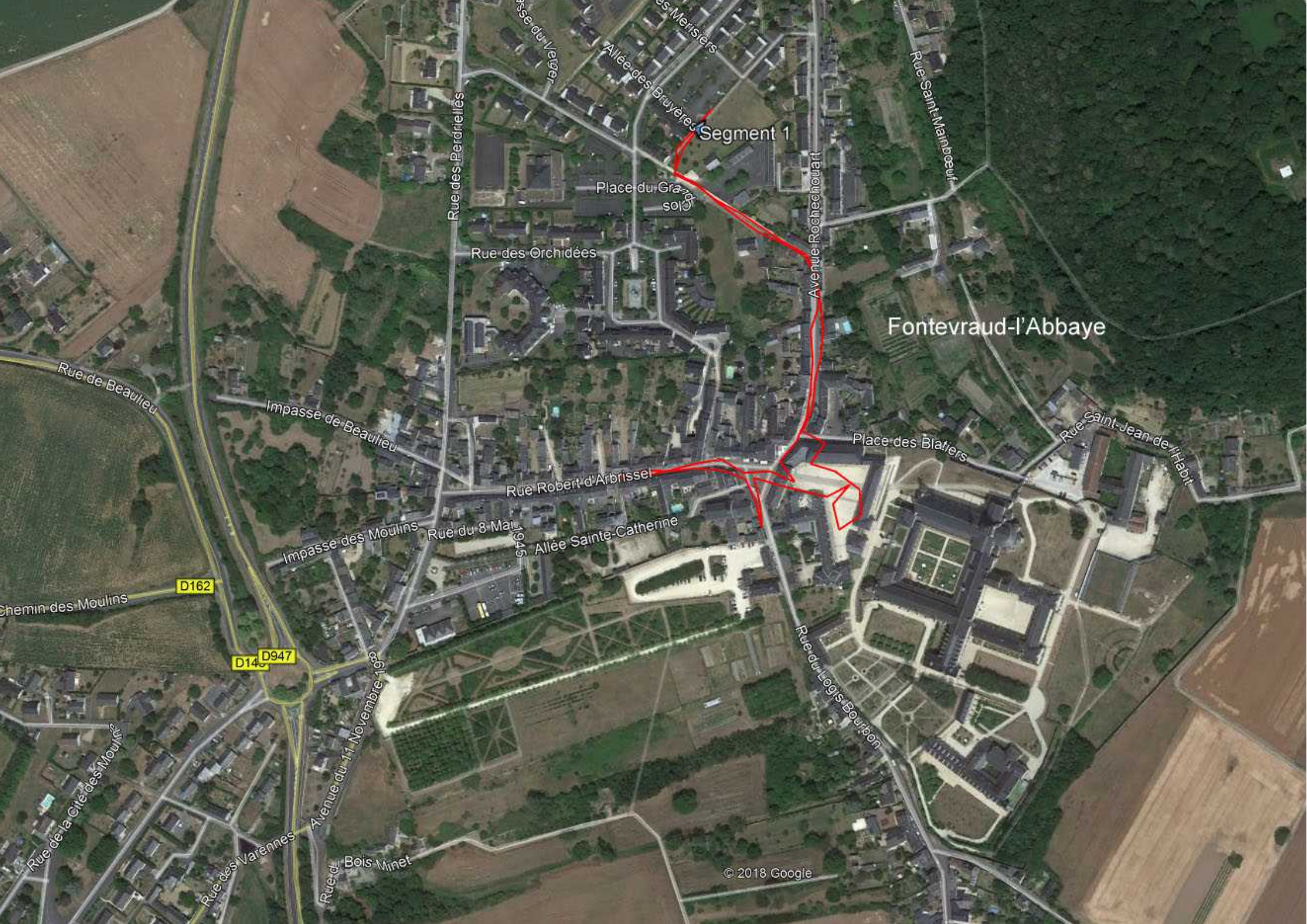
Les-Trois-Moutiers (14:48)



RB: Buizerd, Buteo buteo.  
MM, RO, LO, MO: Les-Trois-Moutiers.







Segment 1

Fontevraud-l'Abbaye



Een hereboerderij in La Roche-Marteau, 14:57. Om 15:15 komen we na 6065 km aan in Fontevraud-l'Abbaye. Het is droog en dus wandelen we een klein stukje door het dorp.



LB: La Roche-Marteau.  
RB, RM: Bournand.  
MO: Fontevraud-l'Abbaye.  
RO: Place des Plantagenets.



Fontevraud-l'Abbaye blijkt een klein maar heel sfeerrijk dorp te zijn met vele mooie huizen. Maar het wordt wel gedomineerd door de kolossale gebouwen van de koninklijke abdij. Daar kijken we even op de binnenplaats rond. Een heel apart gebouw.

*LB: Rue Robert d'Arbrissel.  
RB: Chapelle Sainte Catherine.  
LM, MO, LO, RO: Abbaye de Fontevraud.*

