

# Platja de Tavernes - Platja de Xeraco.





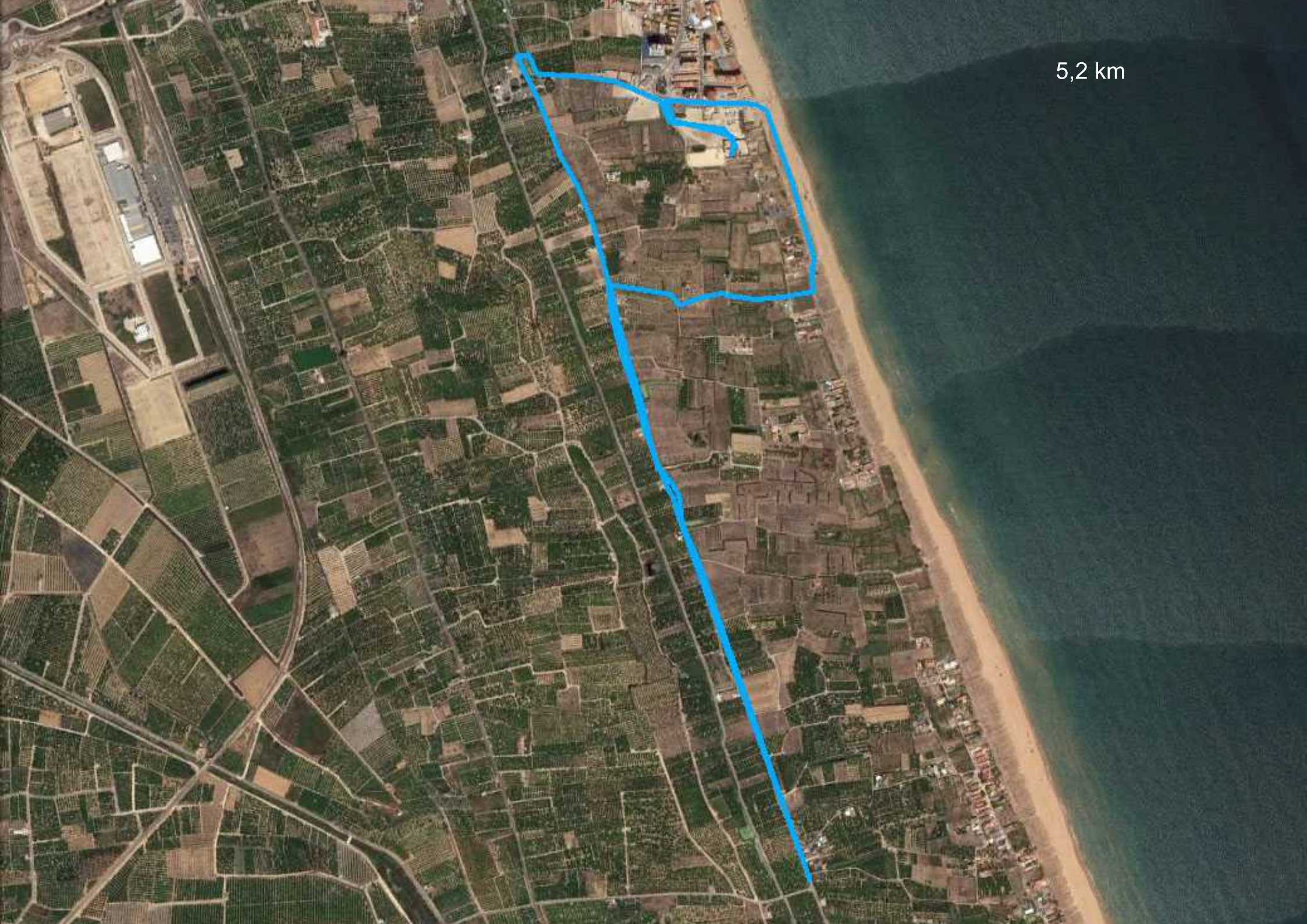


17-01-08. Platja de Tavernes - Platja de Xeraco.  
Om 10:35 beginnen we aan een wandeling om even de omgeving van deze camperplaats te zien. Daartoe lopen we eerst naar het strand, die we dan een tijdje zuidwaarts volgen. Een vrij breed strand, waarop het lastig lopen is. Je zakt in dit grove zand vrij ver weg.  
11:05 slaan we rechts een pad op tussen de citrusboomgaarden door.

*LBo: Trap naar strand, Carrer Carbi.  
RBo, LM, LBe: Platja de Tavernes.  
MM, RM: Roodborsttapuit, Saxicola rubicola.  
RBe: Kakiboom, Diospyros kaki.*







5,2 km





Op een weggetje Cami de Marenys aangekomen volgen we die nog een tijd zuidwaarts. Deze weg verbindt allerlei paden die naar de boomgaarden leiden: We kwamen uit de Entrada del Valenciano en passeren de Entrada del General, Entrada del Garroferoen Entrada de Paella. Om half twaalf draaien we om en lopen rap terug, we moeten voor half een uitschekken. Dan gaat de poort voor de siësta dicht! We hebben 5,2 km gelopen.



*Deze pagina: Wandeling tussen de boomgaarden.  
MBe: Camperplaats, Platja de Tavernes.*







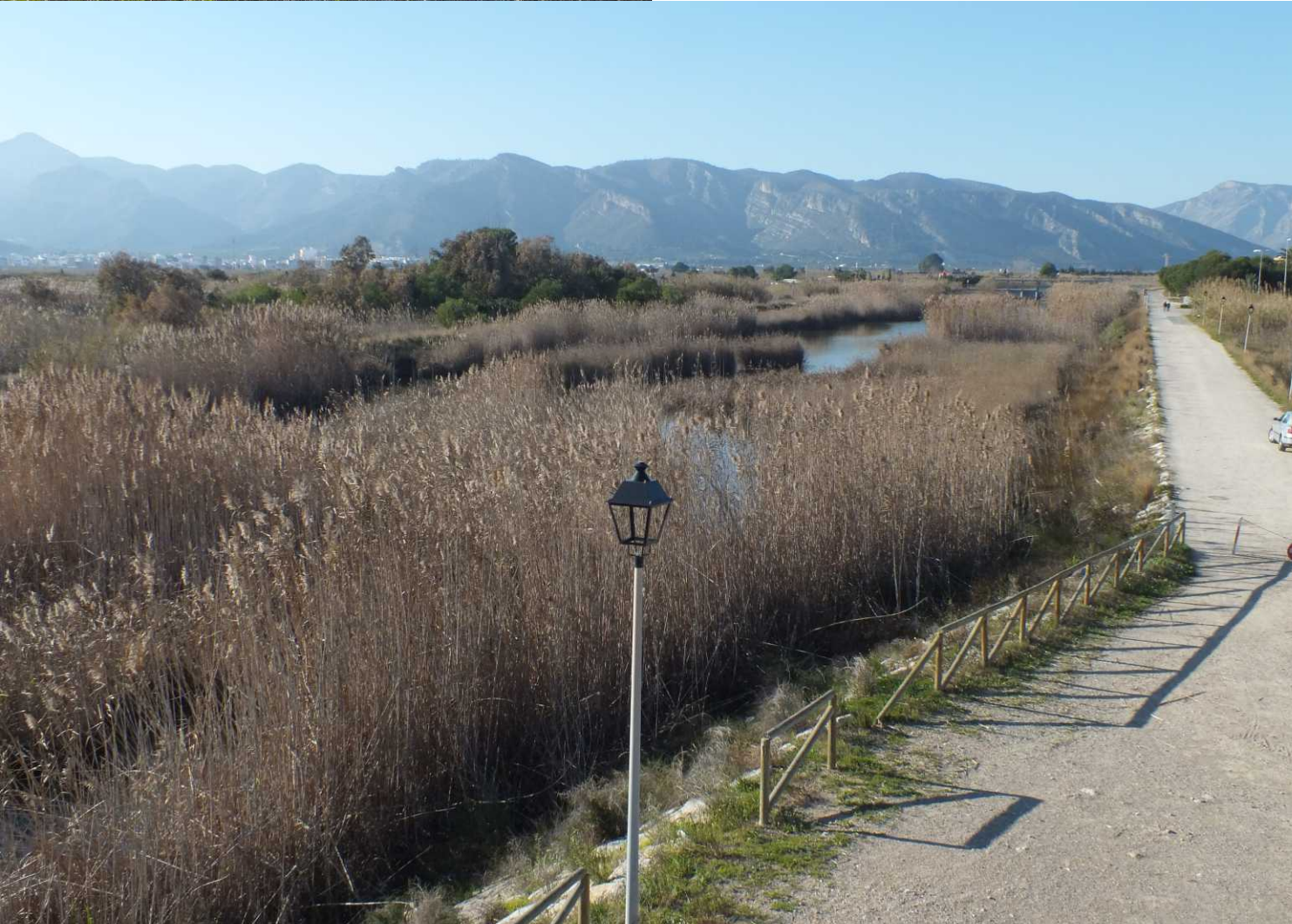
Dus snel water bijvullen, wc lozen en om 12:15 rijden we via van de Cami's in boomgaarden naar het volgende plaatsje hier aan de kust: Platja de Xeraco. We rijden het dorp eens rond, dat vrijwel uitsluitend bestaat uit hoge en nu lege appartementenflats. Op de Calle de Riu zien we 3 campers staan en "dus" is dit straatje aan de zuidkant een geschikte plek. We staan tegen een rietkraag aan zo'n 50 m van het strand af. Na de lunchpauze zet Tineke de 2e serie verhalen en foto's op het Reismee-weblog. Daarna beginnen we aan een wandeling, opnieuw zuidwaarts.



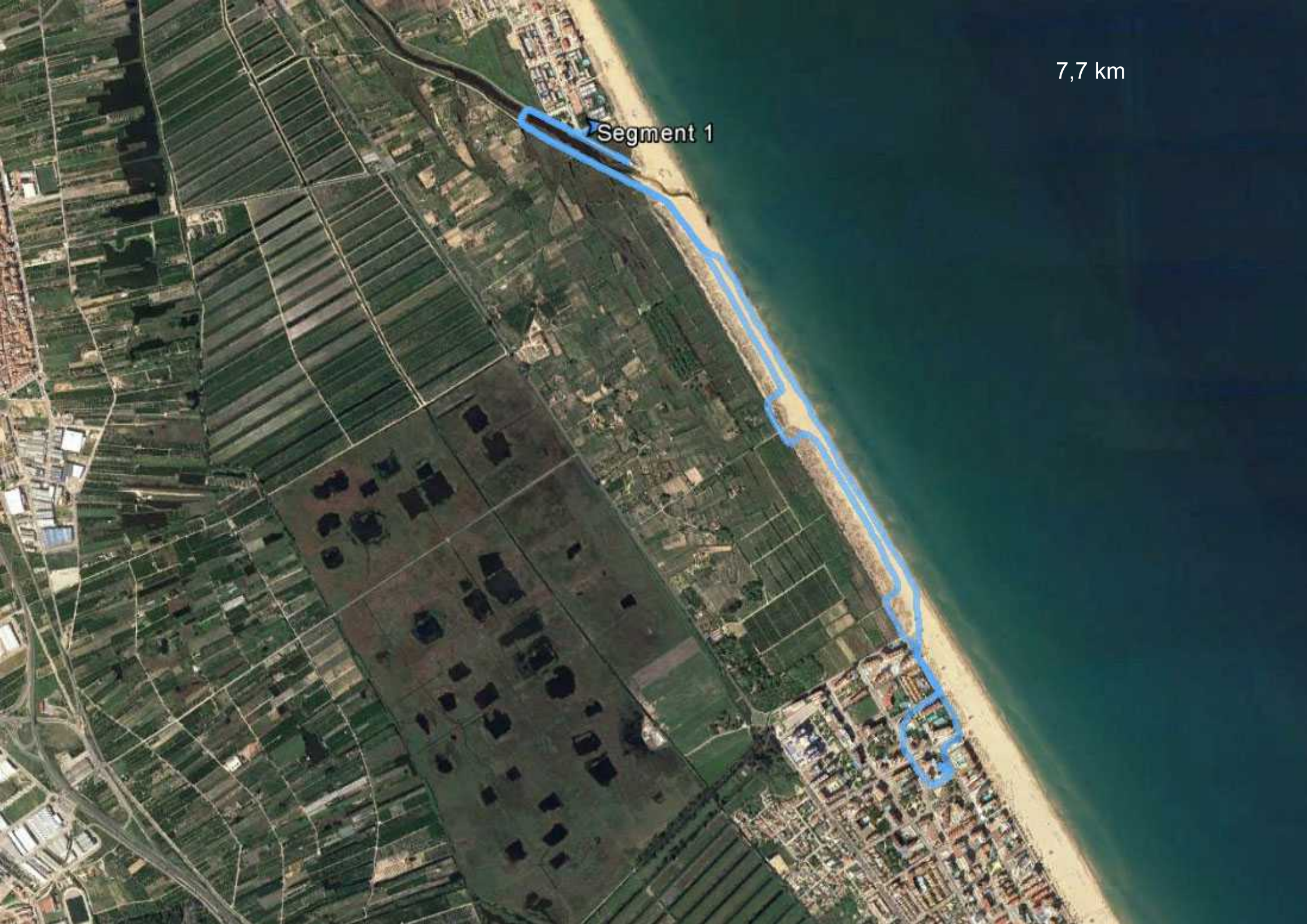


Vanaf het strand (15:00) had ik al gezien dat de Riu de Xeraco daar vlak bij in zee mondt, zodat we een stukje terug langs het riet af naar een brug lopen om deze over te steken. We zien er een uitkijktoren, die zicht geeft op het moeras, dat hier achter de lage duinen ligt (15:15). Een infobord stelt een wandeling van 10 km voor langs deze rivier heen en terug. We besluiten dit voor morgen te bewaren.

*LBo, RBo, LBe: Moeras bij Platja de Xeraco.  
RM: Uitkijktoren.  
RBe: Phalacrocorax carbo.*







7,7 km

Segment 1



We lopen nu langs het strand een touw af (die moet de duinen beschermen) naar alweer het volgende plaatsje zuidwaarts: Gandia. Dit strand heeft wat fijner zand en loopt daardoor gemakkelijker.







In Gandia vinden we na enig zoeken een restaurantje met terras, dat nog open is en drinken wat terwijl we heerlijk in de namiddagzon zitten. Om 17:00 aanvaarden we de terugweg. Nu langs de waterkant af.



*LBo, RM, LBe: Gandia.  
RBe: Aangespoelde plastic.*







Onderweg pik ik (voor dit strand) 3 aparte schelpen op.  
99,9% van de schelpen zijn kokkels.

MBo: links: Brandhoren, *Bolinus brandaris*,  
rechts: 'n tolhoren.

RBo: links: 'n arkschelp  
midden: Brandhoren, *Bolinus brandaris*  
rechts: 'n tolhoren.

LBe: Riu Vaca.







Om 18:00 wordt de camper dan weer bereikt. Al met al hebben we van de middag 8 km gewandeld.

Bo: Torenvalk, *Falco tinnunculus*.  
RBe: *Echium sabulicola*.  
LBe: *Euphorbia* sp.

