

Cape Range NP - Ningaloo Reef - Bullara Homestead.





**12-04-2017. Cape Range NP – Ningaloo Reef –  
- Bullara Homestead.**

Om 9:05 verlaten we camping Yardie Homestead en rijden naar de parking van Mangrove Bay in het NP. Daar komen we om 9:31 aan. We lopen eerst een pad op dat alleen maar naar een strandje aan zee tussen mangroves gaat. Een 2e pad doet dat hetzelfde (alleen maar meer naar rechts toe).



*B: Yardie Homestead.  
LM: Weggetje naar Mangrove Bay.  
O: Mangrove Bay.*







Dan zien we aan de parking een bordje "bird watch". Even later komen we inderdaad bij een vogelkijkhut aan. Helaas zijn er nu geen vogels te zien! Wel een bruine rat, die door de hut sluipt en even later een klein grijs muisje (of iets dergelijks, het is te vlug weg om goed te kunnen bekijken).

*Deze pagina: Kijkhut Mangrove Bay.*







In het water krielen vissen aan het oppervlak, is daar een slang bij? Om 10:30 rijden we nog eens naar het I-kantoor om daar van de WIFI gebruik te maken. Dat mislukt helaas: Er is alleen info over het park beschikbaar. We bekijken de tentoonstelling (met o.a. een opgezette Wedge-tailed eagle) en nemen enkele folders mee over NPen. Uiteraard ook een van het Karijini NP. Om 11:39 rijden we naar de Tantabiddi Landing. Daar krijgen we de nodige uitleg over de glassbottomboot, het varen daarmee, het snorkelen in de wetsuits en de gevaren van de jellyfisfes, die er nu rondwaren.

LB, MB: Mangroven.  
LM: Daar gaan we heen!  
RO: Dusky parrotfish, *Scarus prasiognathus*.  
LO: Dusky parrotfish, *Scarus prasiognathus* (f boven)..







Met zijn 13-en gaan we dan om 12:45 met de schipper mee de zee op naar de Tantabiddi Sanctuary Zone, waar we ons in een wetsuit wurmen en gaan snorkelen . Ik lig het eerste in het water en laat Tineke de camera aangeven. Er zijn inderdaad in glashelder water talloze vissen te zien.

LB: Dusky parrotfish, *Scarus prasiognathus*.

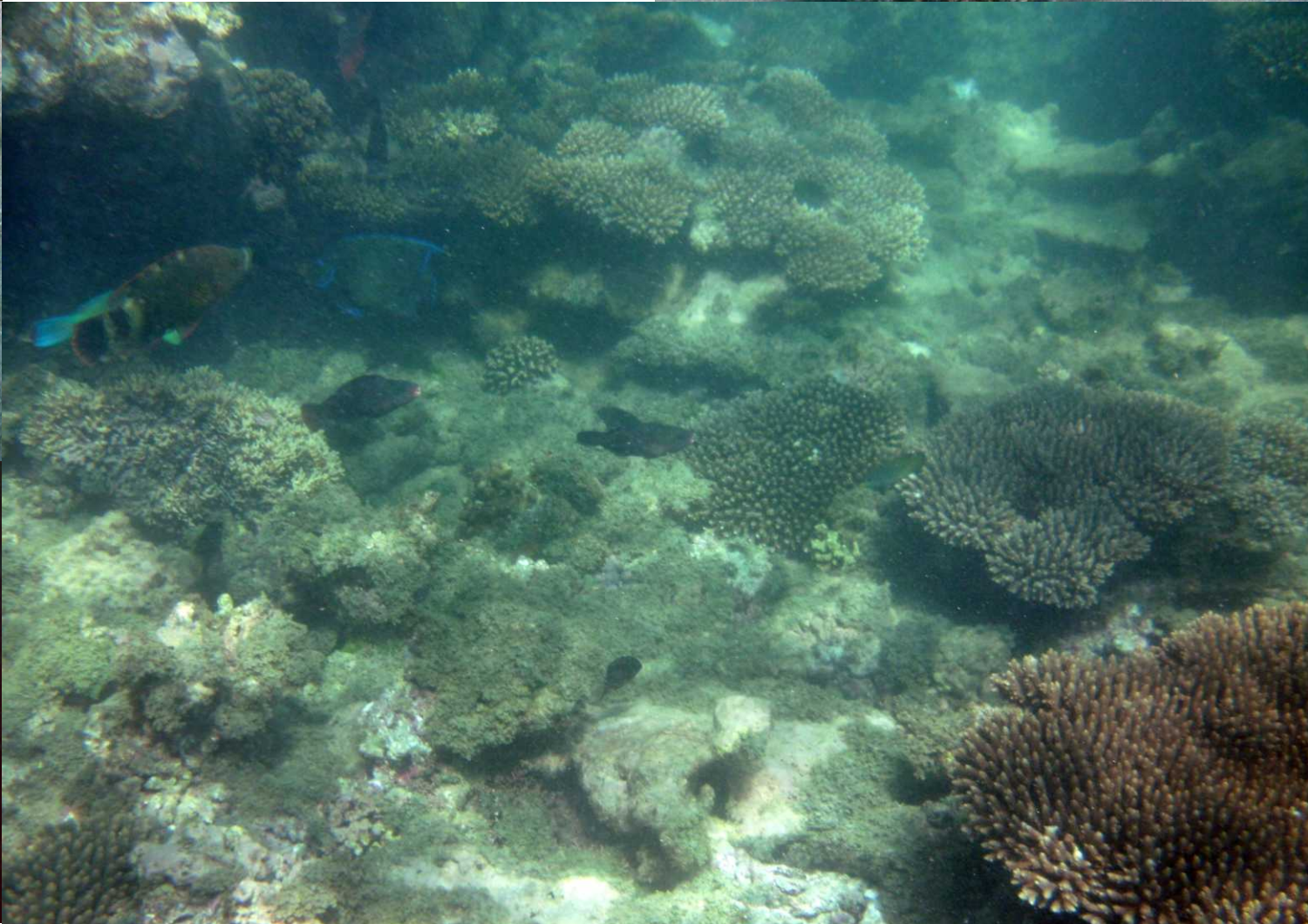
RB: *Lethrinus* sp.

LM: Bluebarred parrotfish, *Scarus ghobban*.

RO: Six-banded parrotfish, *Cartus frenatus* (2x f op halve hoogte).

Blue angelfish, *Pomacanthus semicirculatus* (2e links boven).

Tripletail maori wrasse, *Chelinus tribolatus* (links boven).







Tegen werkt de vrij sterke stroming. Je moet stevig aan de bak om zelfs maar op die plek te blijven. Vandaar dat ik het snorkelen na 20 minuten al voor gezien moet houden.

LO: Whiteband maori wrasse, *Cheilinus unifasciatus*.  
MO: Klein's butterflyfish, *Chaetodon kleinii* (Links onder).





Na het snorkelen gaan we naar dieper water, waar we nog veel meer kwallen zien. Maar ook 300 kg zware groupers, een cod van datzelfde formaat, een rifhaai en vele andere best grote vissen. Jammer dat foto's maken door deze glazen ruit sterk belemmerd wordt door de fel gekleurde reddingsvesten en schuimplastic drijvers, die in een rek erboven bewaard worden. Ik geef de schipper het idee om een zwart niet glanzend doek onder dat rek te bevestigen. Zo haal je een groot deel van de reflectie weg.

*LB: Schlegel's parrotfish, *Scarus schlegeli*.*

*MB: Seatomato, *Crambione mastigophora*.*

*RB: Red-speckled parrotfish, *Cetoscarus bicolor* (+ f?).*

*Rechts onder: Schlegel's parrotfish, *Scarus schlegeli* (f).*

*LM, RM, LO: Queensland groper, *Epinephelus lanceolatus*.*

*RO: Blackspotted rockcod, *Epinephelus malabaricus*.*







Om goed 15 uur zijn we weer bij de Tantabiddi landing terug en krijgt elk stel een DVD met vissefoto's cadeau. Die foto's zijn uiteraard hier gemaakt.

Om 15:15 rijden we terug naar Exmouth, waar we boodschappen halen. Als we het centrum daar uit willen, zien we een Emu over de middenberm kuieren! Niemand kijkt daar van op. Wij gaan op pad in de richting van het Karijini NP, tanken dus nog eens. 16:12 zien we weer eens twee grote roofvogels boven de weg zweven.

*LB: Terug naar de kust.*

*MB: Met een lege boot weer de zee op.*

*LM: Een helicopter.*

*LO: Black-shouldered Kite, *Elanus axillaris*.*







We kijken onderweg even bij een parking "Termite Mounds". Een infobord vertelt daar onder andere dat deze heuvels hier door de 7 mm grote *Spinifex* termieten (*Nasutitermes tridodiae*) gebouwd worden.



LB: Nankeen kestrel, *Falco cenchroides*.  
LB, RB, RM, LO: *Spinifex* termite mounds,  
RO: Ingang van Bullara Homestead.







We komen om 17:10 op Bullara Homestead aan. Dit is echt rural met schapen, koeien die over het terrein lopen. We worstelen even met de electriciteitsaansluiting. Onze kabel is te kort, een geleende kabel past er bij ons niet op de camper en dus verkassen we naar een andere plek.

's Nachts is het stikdonker hier en dus bewonderen we uitvoerig het Zuiderkruis, de Melkweg en nog een apart sterrenbeeld in de vorm van een vierkant met 3 sterren op één lijn daar binnenin.

*LB: Onze uiteindelijke stek.*

*LO: Roestige wrakken horen bij het landschap.*

*RO: De flessenboom met de campkitchen/ontmoetingsruimte.*

