

Bunbury - Tuart N.P. - Busselton Jetty - Sandy Bay.





20-04-2017. Bunbury – Tuart NP – Busselton Jetty – Sandy Bay. Bij mensen naast en tegenover ons is vannacht ingebroken! Twee fietsjes en een zonnebril zijn weg. Balen uiteraard. Wij willen een nature trail verkennen naast de camping. Maar dat gaat nu niet omdat de ingang door wegwerkzaamheden versperd is. Kleetheat Gas op Dennig Rd. vertelt me dat vullen van de LPG-tank niet nodig is, omdat er nauwelijks iets uit is. Bij een GULL station tanken we 50,7 l benzine en rijden om 10:01 verder naar een Coles voor enkele boodschappen, 10:17 echt op pad. Tussen velden, akkers, bos door rijden we naar de Tuart Drive voor het gelijknamige NP (11:06).



*B: Bunbury.
LM: Afslag naar Tuart Drive.*



Op een picknick site wordt voor een wandelingetje verwezen naar Layman RD. iets verder rechts naar Halbup Bird Hide(11:28). Daar zien we prachtige Tuart en Paper trees: resp. kolossaal en kronkelig met heel dunne lagen bast.

Deze pagina: Tuart NP.

RB: Tuart tree, Eucalyptus gomphocephala.

LO, MO: Paper tree, Melaleuca quinquenervia.

RO: Zicht vanuit de vogelkijkhut.





In de vogelkijkhut aan een meer zijn na lang zoeken slechts 2 White-faced herons te zien. 12:08 gaat het door naar Busselton Jetty. We kijken even bij het infocentre daar, waar nog iets over de Tuart trees vertelt wordt.

LB: Zicht vanuit de Halbup Bird Hide.
RB, LM: White-faced heron, *Egretta novaehollandiae*.
MM, RM: Busselton.
LO: Houthakkersgereedschap.
RO: Busselton Jetty.





Voor \$36 kunnen we over die 1,5 km lange pier lopen. Onderweg zien we kinderen in van de best hoge pier in het water springen. Ze wijzen naar enkele dolfijnen verderop op zee.



LB: Busselton Jetty.
RB: Crested tern, *Sterna bergii*.
RM, RO: Dolfijnen.



Verder zien we Little pied cormorants, Crested terns en enige Welcome swallows. Onderweg staan bordjesw die over de geschiedenis van de pier vertellen. Voor de minder validen onder ons (of het volk dat niet moe wenst te worden) is er een treintje. Op het eind van de pier zijn de omtrekken van twee reusachtige walvissen op ware grote getekend.

- LB, MM: Busselton Jetty.
- MB: Crested tern, *Sterna bergii*.
- RB: Windwijzer van riemen.
- LM, RM: Little pied cormorant, *Phalacrocorax melanoleucos*.
- RO: Silver gull, *Chroicocephalus novaehollandiae*.

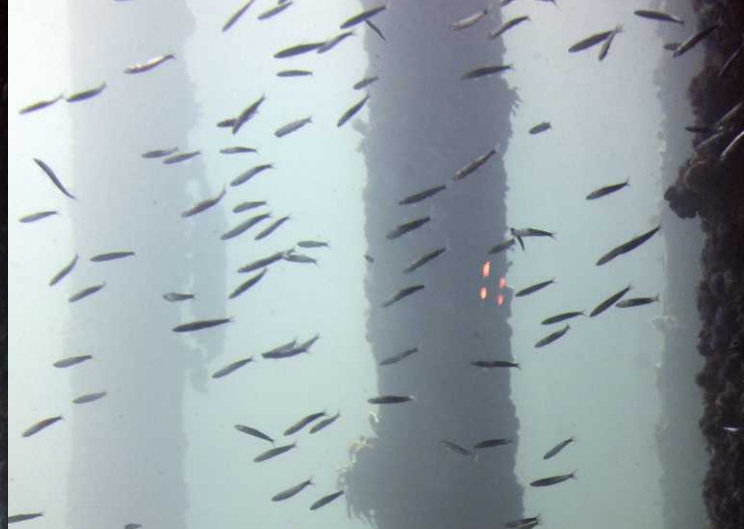




Om 14:05 gaan we mee met de 15' durende tour in de glazen onderwater cilinder, die aan het eind van de pier is gebouwd. In het water daar staan tientallen houten palen, die door de natuur zeer fraai gedecoreerd zijn met sponzen, anemonen, koralen, wieren etc.

LB: Wereldkilometerpaal.
RB: Blackhead Puller, *Chromis klunzingeri*.
LO, RO: Old wife, *Enoplosus armatus*.
LO: Boven: Sand bass, *Psammoperca waigiensis*.





Die palen zijn juwelen geworden. Er tussen zien we myriaden visjes en vele grotere vissen van allerlei soort rondzwemmen. Wij zijn in een groep van 15 bezoekers eerst naar het diepste punt gelopen en stappen dan tree na tree, étage na étage weer omhoog.

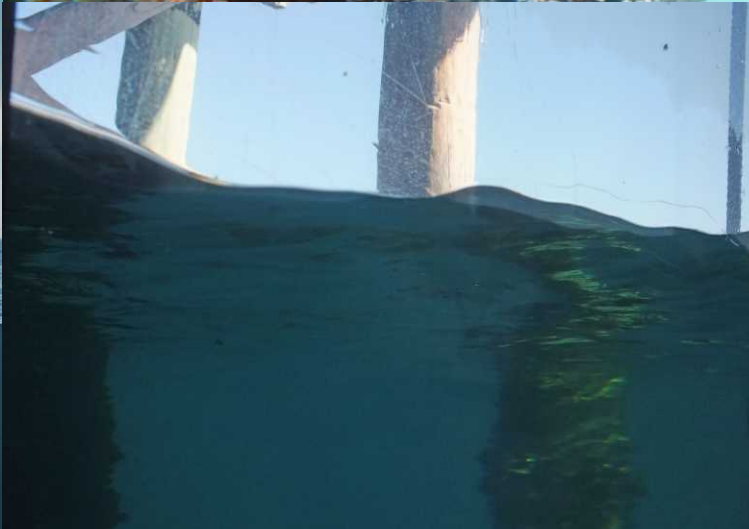
RM: Sand bass, *Psammoperca waigiensis*.



Op het één na hoogste niveau zitten (te) goed gecamoufleerde inktvisjes op een paal vlak voor ons neus. Helaas ontdekken we ze te laat, ze sprinten weg. Een terwijl hij een wolkje inkt achter laat.

RB: Makreel?





We lopen weer naar de camper terug en zoeken om 15:10 naar een campground.



LB: Damsel.
MO: Busselton.
RO: Campground Sandy Bay.



Het wordt die in Sandy Bay, die enkele km's westwaarts ligt. Daar kunnen we voor \$36/nacht terecht. Daar zijn wattlebirds in de bomen en pacific black ducks, die rond scharrelen.



LB, RB: Red wattlebird, *Anthochaera carunculata woodwardi*.
M: Pacific black duck, *Anas superciliosa*.
LO: Het strand bij Sandy Bay.
RO: Albany bottlebrush, *Callistemon glaucus*.

